

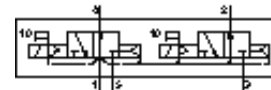
Electrodistributeur MN2H-2X30-D-02-230VAC

N° de pièce: 191384

FESTO

selon ISO 15407-1, avec bobine et commande manuelle auxiliaire, sans connecteur femelle.

Modèle de fin de série. Disponible jusqu'en 2009.



Fiche technique

Caractéristique	Valeur
Fonction de distributeur	2x3/2 monostable, ouvert
Mode d'actionnement	électrique
Largeur	18 mm
Débit nominal normal	490 l/min
Pression de service	2 ... 10 bar
Conception	Piston tiroir
Type de rappel	Ressort pneumatique
Degré de protection	IP65
Diamètre nominal	6 mm
Dimension modulaire	19 mm
Fonction d'échappement	réglable
Principe d'étanchéité	mou (joint)
Position de montage	indifférent
Conforme à la norme	VDMA 24563
Commande manuelle auxiliaire	avec accessoires, bistable
Type de commande	piloté
Alimentation en air de pilotage	interne
Sens d'écoulement	irréversible
Valeur b	0,25
Valeur C	2,15 l/sbar
Temps de commutation Arrêt	16 ms
Temps de commutation Marche	15 ms
Caractéristiques de bobine	230V AC: 50Hz 230V AC: 60Hz
Fluide de service	air comprimé filtré, finesse du filtre 40 µm, lubrifié ou non lubrifié
Marque CE (voir déclaration de conformité)	selon la directive européenne sur les équipements basse tension
Classe de résistance à la corrosion KBK	2
Température du fluide	-10 ... 50 °C
Température ambiante	-10 ... 50 °C
Poids du produit	210 g
Connexion électrique	Connecteur mâle selon DIN 43650 Forme C
Mode de fixation	à trou débouchant
Raccord de pilotage auxiliaire 12/14	Embase taille 02 selon VDMA 24563
Raccord d'échappement de pilotage 82/84	Embase taille 02 selon VDMA 24563
Raccord pneumatique 1	Embase taille 02 selon VDMA 24563
Raccord pneumatique 2	Embase taille 02 selon VDMA 24563
Raccord pneumatique 3	Embase taille 02 selon VDMA 24563
Raccord pneumatique 4	Embase taille 02 selon VDMA 24563
Raccord pneumatique 5	Embase taille 02 selon VDMA 24563
Information matière joints	NBR
Information matière corps	Aluminium moulé sous pression