

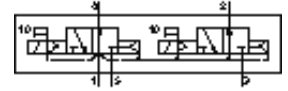
# Electrodistributeur MN2H-2X30-D-02-110VAC

N° de pièce: 191382

FESTO

selon ISO 15407-1, avec bobine et commande manuelle auxiliaire, sans connecteur femelle.

Modèle de fin de série. Disponible jusqu'en 2009.



## Fiche technique

| Caractéristique                            | Valeur   |
|--|--|
| Fonction de distributeur                   | 2x3/2 monostable, ouvert   |
| Mode d'actionnement                        | électrique   |
| Largeur                                    | 18 mm  |
| Débit nominal normal                       | 490 l/min  |
| Pression de service                        | 2 ... 10 bar   |
| Conception                                 | Piston tiroir  |
| Type de rappel                             | Ressort pneumatique  |
| Degré de protection                        | IP65   |
| Agrément                                   | Germanischer Lloyd   |
| Diamètre nominal                           | 6 mm   |
| Dimension modulaire                        | 19 mm  |
| Fonction d'échappement                     | réglable   |
| Principe d'étanchéité                      | mou (joint)  |
| Position de montage                        | indifférent  |
| Conforme à la norme                        | VDMA 24563   |
| Commande manuelle auxiliaire               | avec accessoires, bistable   |
| Type de commande                           | piloté   |
| Alimentation en air de pilotage            | interne  |
| Sens d'écoulement                          | irréversible   |
| Valeur b                                   | 0,25   |
| Valeur C                                   | 2,15 l/sbar  |
| Temps de commutation Arrêt                 | 16 ms  |
| Temps de commutation Marche                | 15 ms  |
| Caractéristiques de bobine                 | 110V AC: 50Hz<br>110V AC: 60Hz   |
| Fluide de service                          | air comprimé filtré, finesse du filtre 40 µm, lubrifié ou non lubrifié |
| Marque CE (voir déclaration de conformité) | selon la directive européenne sur les équipements basse tension        |
| Classe de résistance à la corrosion KBK    | 2  |
| Température du fluide                      | -10 ... 50 °C  |
| Température ambiante                       | -10 ... 50 °C  |
| Poids du produit                           | 210 g  |
| Connexion électrique                       | Connecteur mâle<br>selon DIN 43650<br>Forme C                          |
| Mode de fixation                           | à trou débouchant  |
| Raccord de pilotage auxiliaire 12/14       | Embase taille 02 selon VDMA 24563                                      |
| Raccord d'échappement de pilotage 82/84    | Embase taille 02 selon VDMA 24563                                      |
| Raccord pneumatique 1                      | Embase taille 02 selon VDMA 24563                                      |
| Raccord pneumatique 2                      | Embase taille 02 selon VDMA 24563                                      |
| Raccord pneumatique 3                      | Embase taille 02 selon VDMA 24563                                      |
| Raccord pneumatique 4                      | Embase taille 02 selon VDMA 24563                                      |
| Raccord pneumatique 5                      | Embase taille 02 selon VDMA 24563                                      |
| Information matière joints                 | NBR  |
| Information matière corps                  | Aluminium moulé sous pression  |