

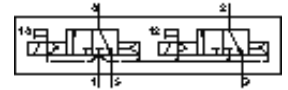
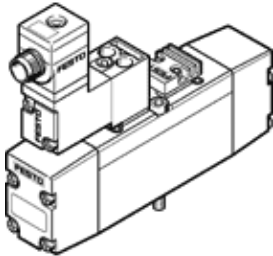
Electrodistributeur MN2H-2X3G-D-01-ZSR

N° de pièce: 191340

FESTO

avec connecteur central rond.

Modèle de fin de série. Disponible jusqu'en 2009.



Fiche technique

Caractéristique	Valeur
Fonction de distributeur	2x3/2 monostable, fermé
Mode d'actionnement	électrique
Largeur	26 mm
Débit nominal normal	950 l/min
Pression de service	2 ... 10 bar
Conception	Piston tiroir
Type de rappel	Ressort pneumatique
Degré de protection	IP65
Diamètre nominal	8 mm
Dimension modulaire	27 mm
Fonction d'échappement	réglable
Principe d'étanchéité	mou (joint)
Position de montage	indifférent
Conforme à la norme	VDMA 24563
Commande manuelle auxiliaire	avec accessoires, bistable
Type de commande	piloté
Alimentation en air de pilotage	interne
Sens d'écoulement	irréversible
Valeur b	0,25
Valeur C	4,25 l/sbar
Temps de commutation Arrêt	33 ms
Temps de commutation Marche	20 ms
Caractéristiques de bobine	24V DC: 1,5W
Fluide de service	air comprimé filtré, finesse du filtre 40 µm, lubrifié ou non lubrifié
Classe de résistance à la corrosion KBK	2
Température du fluide	-10 ... 50 °C
Température ambiante	-10 ... 50 °C
Poids du produit	320 g
Connexion électrique	Connecteur central Forme ronde M12x1
Mode de fixation	à trou débouchant
Raccord d'échappement de pilotage 82/84	Embase taille 01 selon VDMA 24563
Raccord pneumatique 1	Embase taille 01 selon VDMA 24563
Raccord pneumatique 2	Embase taille 01 selon VDMA 24563
Raccord pneumatique 3	Embase taille 01 selon VDMA 24563
Information matière joints	NBR
Information matière corps	Aluminium moulé sous pression