

manodétendeur électrique

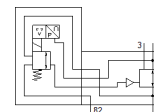
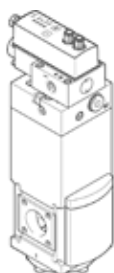
PREL-90-HP3-V1-A-40CFX-S1-8

N° de pièce: 1910439

Produit de fin de série

FESTO

Modèle en fin de vie. Disponible jusqu'en 2022. Voir le portail Support & Téléchargements pour des produits de remplacement.



Fiche technique

Caractéristique	Valeur
Taille	90
Largeur nominale DN	24
Série	L
Position de montage	vertical
Mode d'actionnement	électrique
Conception	Manodétendeur réglable électriquement
Fonction de détendeur	Pression de sortie constante à compensation de pression primaire avec échappement secondaire
Pression de service MPa	0 ... 5 MPa
Pression de service	0 ... 50 bar
Plage de réglage de pression	0,6 ... 40 bar
Tension de service nominale CC	24 V
Portée de signal, sortie analogique	4 - 20 mA
Portée de signal, entrée analogique	0 - 10 V
Valeurs demandées/mesurées	Tension de 0 à 10 V
Agrément	SE Type Test Certification
Fluide de service	Air comprimé selon ISO8573-1:2010 [7:4:4] Gaz inertes
Classe de résistance à la corrosion KBK	2 - Effets de corrosion moyens
Conformité PWIS	VDMA24364-Zone III
Température de stockage	-10 ... 60 °C
Innocuité alimentaire	voir Informations complémentaires sur les matériaux
Température du fluide	5 ... 50 °C
Température ambiante	5 ... 50 °C
Poids du produit	6.100 g
Raccord électrique IN	Connecteur mâle, M12, 5 pôles, codage A
Connexion électrique OUT	Connecteur mâle, M12, 5 pôles, codage A
Mode de fixation	sur unité de conditionnement avec accessoires au choix :
Raccord pneumatique 1	G1
Raccord pneumatique 11	G1/4
Raccord pneumatique 2	G1
Port pneumatique 22	G1/4
Raccord pneumatique 3	G1
Port pneumatique 82	G3/8
Note sur la matière	Conforme RoHS
Matériau couvercle inférieur	Aluminium anodisé
Matériau ressort	Acier à ressort
Matériau corps	Aluminium anodisé