

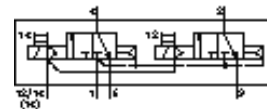
# Electrodistributeur MN2H-2X3G-D-01-S

N° de pièce: 187973

FESTO

selon ISO 15407-1, avec bobine et commande manuelle auxiliaire, sans connecteur femelle.

Modèle de fin de série. Disponible jusqu'en 2009.



## Fiche technique

| Caractéristique                         | Valeur                                                                         |
|-----------------------------------------|--------------------------------------------------------------------------------|
| Fonction de distributeur                | 2x3/2 monostable, fermé                                                        |
| Mode d'actionnement                     | électrique                                                                     |
| Largeur                                 | 26 mm                                                                          |
| Débit nominal normal                    | 950 l/min                                                                      |
| Pression de service                     | 2 ... 10 bar                                                                   |
| Conception                              | Piston tiroir                                                                  |
| Type de rappel                          | Ressort pneumatique                                                            |
| Degré de protection                     | IP65                                                                           |
| Agrément                                | Germanischer Lloyd                                                             |
| Diamètre nominal                        | 8 mm                                                                           |
| Dimension modulaire                     | 27 mm                                                                          |
| Fonction d'échappement                  | réglable                                                                       |
| Principe d'étanchéité                   | mou (joint)                                                                    |
| Position de montage                     | indifférent                                                                    |
| Conforme à la norme                     | ISO 15407-1<br>VDMA 24563                                                      |
| Commande manuelle auxiliaire            | avec accessoires, bistable                                                     |
| Type de commande                        | piloté                                                                         |
| Alimentation en air de pilotage         | externe                                                                        |
| Sens d'écoulement                       | irréversible                                                                   |
| Pression de commande                    | 0,9 ... 10 bar                                                                 |
| Valeur b                                | 0,25                                                                           |
| Valeur C                                | 4,25 l/sbar                                                                    |
| Temps de commutation Arrêt              | 33 ms                                                                          |
| Temps de commutation Marche             | 20 ms                                                                          |
| Caractéristiques de bobine              | 24V DC: 1,5W                                                                   |
| Fluide de service                       | air comprimé filtré, finesse du filtre 40 µm, lubrifié ou non lubrifié<br>Vide |
| Classe de résistance à la corrosion KBK | 2                                                                              |
| Température du fluide                   | -10 ... 50 °C                                                                  |
| Fluide de commande                      | air comprimé filtré, finesse du filtre 40 µm, lubrifié ou non lubrifié         |
| Température ambiante                    | -10 ... 50 °C                                                                  |
| Poids du produit                        | 320 g                                                                          |
| Connexion électrique                    | Connecteur mâle<br>selon DIN 43650<br>Forme C                                  |
| Mode de fixation                        | à trou débouchant                                                              |
| Raccord de pilotage auxiliaire 12/14    | Embase taille 01 selon VDMA 24563                                              |
| Raccord d'échappement de pilotage 82/84 | Embase de taille 26 mm selon ISO 15407-1<br>Embase taille 01 selon VDMA 24563  |
| Raccord pneumatique 1                   | Embase de taille 26 mm selon ISO 15407-1<br>Embase taille 01 selon VDMA 24563  |

| Caractéristique            | Valeur                                                                        |
|----------------------------|-------------------------------------------------------------------------------|
| Raccord pneumatique 2      | Embase de taille 26 mm selon ISO 15407-1<br>Embase taille 01 selon VDMA 24563 |
| Raccord pneumatique 3      | Embase de taille 26 mm selon ISO 15407-1<br>Embase taille 01 selon VDMA 24563 |
| Raccord pneumatique 4      | Embase de taille 26 mm selon ISO 15407-1<br>Embase taille 01 selon VDMA 24563 |
| Raccord pneumatique 5      | Embase de taille 26 mm selon ISO 15407-1<br>Embase taille 01 selon VDMA 24563 |
| Note sur la matière        | sans cuivre ni PTFE                                                           |
| Information matière joints | NBR                                                                           |
| Information matière corps  | Aluminium moulé sous pression                                                 |