

# venturi

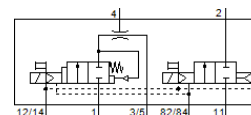
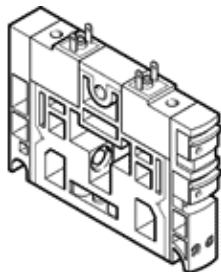
## CPV18-M1H-VI140-2GLS-1/4

N° de pièce: 185877  
Classic - ne pas utiliser pour les nouvelles conceptions

FESTO

à impulsion d'éjection

Vous trouverez les alternatives modernes en saisissant les quatre premiers chiffres du code de type dans le champ de recherche.



### Fiche technique

Caractéristique	Valeur
Diamètre nominal de la buse de Laval	1,4 mm
Position de montage	indifférent
Caractéristique de l'éjecteur	Niveau de vide élevé
Pression de service	2 ... 10 bar
Vide max.	85 %
Fluide de service	Air comprimé selon ISO8573-1:2010 [7:4:4]
Note sur le fluide de commande et de pilotage	Fonctionnement avec lubrification possible (nécessaire pour un fonctionnement ultérieur)
Classe de résistance à la corrosion KBK	1 - Faibles effets de corrosion
Conformité PWIS	VDMA24364-B1/B2-L
Température du fluide	0 ... 50 °C
Température ambiante	0 ... 50 °C
Poids du produit	264 g
Connexion électrique	Connecteur mâle
Mode de fixation	à trou débouchant
Raccord pneumatique 1	Embase
Raccord pneumatique 3	Embase
Raccord de vide	G1/4
Note sur la matière	Conforme RoHS
Matériau corps	Aluminium moulé sous pression