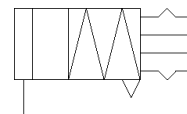


pince à serrage angulaire HGWM-12-EZ-G6

N° de pièce: 185702

FESTO

Micro, compensation de course.



Fiche technique

Caractéristique	Valeur
Taille	12
Jeu angulaire max. des mors de pince ax, ay	0,5 deg
Jeu max. des mors de pince Sz	0,03 mm
Ange d'ouverture max.	14 deg
Répétitivité pince	≤ 0,02 mm
Nombre de mors de pince	2
Mode de fonctionnement	à simple effet fermé
Fonction de préhension	Angle
Conception	Plan incliné
Détection de position	sans
Pression de service	2 ... 8 bar
Fréquence de fonctionnement max. de la pince	4 Hz
Temps d'ouverture min. sous 0,6 MPa (6 bar, 87 psi)	1,7 ms
Temps de fermeture min. sous 0,6 MPa (6 bar, 87 psi)	2,8 ms
Fluide de service	Air comprimé selon ISO8573-1:2010 [7:-:-]
Classe de résistance à la corrosion KBK	2 - Effets de corrosion moyens
Conformité PWIS	VDMA24364-B2-L
Température ambiante	5 ... 60 °C
Raideur de la compensation de course	10 ... 23 N
Couple de rappel du ressort	1,5 Ncm
Couple de préhension total à 0,6 MPa (6 bar, 87 psi), à l'ouverture	76 Ncm
Force max. au niveau du mors de pince Fz statique	20 N
Moment max. au niveau du mors de pince Mx statique	40 Ncm
Moment max. au niveau du mors de pince My statique	40 Ncm
Moment max. au niveau du mors de pince Mz statique	40 Ncm
Poids du produit	75 g
Mode de fixation	taraudé
Raccord pneumatique	M3
Matériau capuchon d'obturation	POM
Matériau corps	Acier fortement allié inoxydable
Matériau mors de pince	Acier fortement allié