

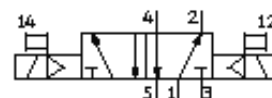
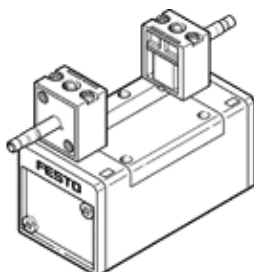
# Electrodistributeur JMN1H-5/2-D-1-C-CT

N° de pièce: 184631

FESTO

selon ISO 5599/1, avec commande auxiliaire manuelle, sans bobines et sans connecteurs femelles. Bobines et connecteurs femelles doivent être commandés séparément.

Modèle de fin de série. Disponible jusqu'en 2010.



## Fiche technique

| Caractéristique                      | Valeur   |
|--------------------------------------|--|
| Fonction de distributeur             | 5/2 bistable   |
| Mode d'actionnement                  | électrique   |
| Largeur                              | 42 mm  |
| Débit nominal normal                 | 1.200 l/min  |
| Pression de service                  | 2 ... 10 bar   |
| Conception                           | Piston tiroir  |
| Degré de protection                  | IP65   |
| Agrément                             | Germanischer Lloyd   |
| Diamètre nominal                     | 8 mm   |
| Dimension modulaire                  | 43 mm  |
| Fonction d'échappement               | réglable   |
| Principe d'étanchéité                | mou (joint)  |
| Position de montage                  | indifférent  |
| Conforme à la norme                  | ISO 5599-1   |
| Commande manuelle auxiliaire         | bistable   |
| Code ISO                             | 155  |
| Type de commande                     | piloté   |
| Alimentation en air de pilotage      | interne  |
| Sens d'écoulement                    | irréversible   |
| Temps de commutation Inversion       | 21 ms  |
| Caractéristiques de bobine           | 24V DC: 2,5W   |
| Fluide de service                    | air comprimé filtré, finesse du filtre 40 µm, lubrifié ou non lubrifié |
| Température du fluide                | -5 ... 50 °C   |
| Température ambiante                 | -5 ... 50 °C   |
| Poids du produit                     | 600 g  |
| Connexion électrique                 | Forme A<br>Connecteur mâle<br>selon DIN 43650<br>Parallélépipédique    |
| Mode de fixation                     | à trou débouchant  |
| Raccord d'échappement de pilotage 82 | M5   |
| Raccord d'échappement de pilotage 84 | M5   |
| Raccord de pilotage 12               | Embase de taille 1 selon ISO 5599-1                                    |
| Raccord de pilotage 14               | Embase de taille 1 selon ISO 5599-1                                    |
| Raccord pneumatique 1                | Embase de taille 1 selon ISO 5599-1                                    |
| Raccord pneumatique 2                | Embase de taille 1 selon ISO 5599-1                                    |
| Raccord pneumatique 3                | Embase de taille 1 selon ISO 5599-1                                    |
| Raccord pneumatique 4                | Embase de taille 1 selon ISO 5599-1                                    |
| Raccord pneumatique 5                | Embase de taille 1 selon ISO 5599-1                                    |
| Note sur la matière                  | sans cuivre ni PTFE<br>Conforme RoHS                                   |
| Information matière joints           | NBR  |
| Information matière corps            | Aluminium moulé sous pression  |