

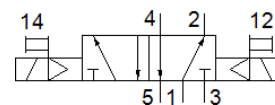
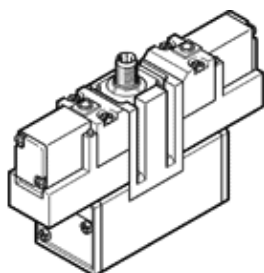
# électrodistributeur JMEBH-5/2-D-1-ZSR-C

N° de pièce: 184495

Produit de fin de série

avec raccord instantané central

FESTO



## Fiche technique

| Caractéristique                               | Valeur  |
|---|---|
| Fonction de distributeur                      | 5/2 bistable  |
| Mode d'actionnement                           | électrique  |
| Largeur                                       | 42 mm   |
| Débit nominal normal                          | 1.200 l/min   |
| Pression de service                           | 2 ... 10 bar  |
| Conception                                    | Piston tiroir   |
| Degré de protection                           | IP65  |
| Diamètre nominal                              | 8 mm  |
| Dimension modulaire                           | 43 mm   |
| Fonction d'échappement                        | réglable  |
| Principe d'étanchéité                         | mou (joint)   |
| Position de montage                           | indifférent   |
| Conforme à la norme                           | ISO 5599-1  |
| Commande manuelle auxiliaire                  | Monostable  |
| Code ISO                                      | 155   |
| Type de commande                              | piloté  |
| Alimentation en air de pilotage               | interne   |
| Sens d'écoulement                             | irréversible  |
| Sans recouvrement                             | oui   |
| Remarque sur la dynamisation forcée           | Fréquence de commutation au moins une fois par semaine                                    |
| Témoin d'état de commutation                  | LED jaune   |
| Temps de commutation Inversion                | 12 ms   |
| Facteur de marche                             | 100%  |
| Impulsion de test positif max. avec signal 0  | 2.600 µs  |
| Impulsion de test négatif max. avec signal 1  | 1.200 µs  |
| Caractéristiques de bobine                    | 24 V DC : 2,5 W   |
| Variations de tension admissibles             | +/- 10 %  |
| Fluide de service                             | Air comprimé selon ISO8573-1:2010 [7:4:4]   |
| Note sur le fluide de commande et de pilotage | Fonctionnement avec lubrification possible (nécessaire pour un fonctionnement ultérieur)  |
| Résistance aux vibrations                     | Test d'application de transport au niveau de sévérité 1 selon FN 942017-4 et EN 60068-2-6 |
| Résistance aux chocs                          | Shock test with severity level 2 in accordance with FN 942017-5 and EN 60068-2-27         |
| Température du fluide                         | -5 ... 50 °C  |
| Température ambiante                          | -5 ... 50 °C  |
| Poids du produit                              | 600 g   |
| Connexion électrique                          | Connecteur central<br>Forme ronde<br>M12x1  |
| Mode de fixation                              | sur embase<br>Avec trou traversant et vis   |
| Raccord d'échappement de pilotage 82          | non canalisé  |
| Raccord d'échappement de pilotage 84          | non canalisé  |

| Caractéristique            | Valeur                              |
|----------------------------|-------------------------------------|
| Raccord pneumatique 1      | Embase de taille 1 selon ISO 5599-1 |
| Raccord pneumatique 2      | Embase de taille 1 selon ISO 5599-1 |
| Raccord pneumatique 3      | Embase de taille 1 selon ISO 5599-1 |
| Raccord pneumatique 4      | Embase de taille 1 selon ISO 5599-1 |
| Raccord pneumatique 5      | Embase de taille 1 selon ISO 5599-1 |
| Information matière joints | HNBR<br>NBR                         |
| Information matière corps  | Aluminium moulé sous pression       |