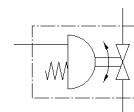
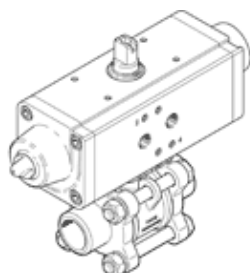


unité d'entraînement de robinet à boisseau sphérique VZBA-11/4"-WW-63-T-22-F0405-V4V4T-PS53-R-90-4-C

N° de pièce: 1774108

FESTO

2/2, Plan de pose des brides F0405, extrémité à souder.



Fiche technique

| Caractéristique | Valeur |
|--|--|
| Conception | Robinet à boisseau sphérique 2 voies Vérin oscillant |
| Mode d'actionnement | pneumatique |
| Position de montage | indifférent |
| Mode de fixation | Pose de conduites |
| Raccordement vanne | Extrémités de soudure/extrémités de soudure |
| Affichage de la position de commutation | Sens de la fente = sens d'écoulement |
| Largeur nominale DN | 32 |
| Pression de service | 6 ... 8,4 bar |
| Pression nominale des distributeurs de process | 63 |
| Moyen | Air comprimé selon ISO8573-1:2010 [-:-:-] Gaz inertes Eau (pas de vapeur d'eau) Fluides neutres |
| Fluide de service | Air comprimé selon ISO8573-1:2010 [7:4:4] |
| Note sur le fluide de commande et de pilotage | Fonctionnement avec lubrification possible (nécessaire pour un fonctionnement ultérieur) |
| Température du fluide | -10 ... 200 °C |
| Température ambiante | -10 ... 80 °C |
| Débit Kv | 105 m ³ /h |
| Température de surface max. | TX |
| Assemblage groupe explosion | IIC, IIIC |
| Note sur la matière | Conforme RoHS |
| Conformité PWIS | VDMA24364-Zone III |
| Matériau corps | Acier fortement allié inoxydable |
| Référence matériau : boîtier | 1.4408 |
| Matériau joints | PTFE PTFE renforcé |
| Matériau bille | Acier fortement allié inoxydable |
| Référence matériau : bille | 1.4408 |
| Matériau arbre | Acier fortement allié inoxydable |
| Référence matériau : arbre | 1.4401 |
| Poids du produit | 5.150 g |
| Température ambiante antidéflagrante | -10°C ≤ Ta ≤ +60°C |
| Classe de résistance à la corrosion KBK | 3 - Effets de corrosion forts |