

# manodétendeur

## LR-1/2-D-7-O-MIDI-NPT

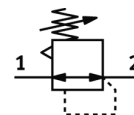
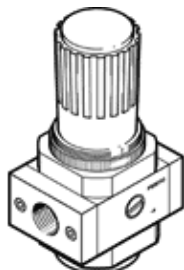
N° de pièce: 173663

Classic - ne pas utiliser pour les nouvelles conceptions

sans plaque taraudée, taraudage de raccordement dans le corps, sans manomètre.

Vous trouverez les alternatives modernes en saisissant les quatre premiers chiffres du code de type dans le champ de recherche.

FESTO



### Fiche technique

Caractéristique	Valeur
Taille	Midi
Série	D
Fluide de service	Air comprimé selon ISO8573-1:2010 [7:4:4] Gaz inertes
Note sur le fluide de commande et de pilotage	Fonctionnement avec lubrification possible (nécessaire pour un fonctionnement ultérieur)
Classe de résistance à la corrosion KBK	2 - Effets de corrosion moyens
Conformité PWIS	VDMA24364-B1/B2-L
Classe de pureté de l'air en sortie	Air comprimé selon ISO8573-1:2010 [7:4:4] Gaz inertes
Raccord pneumatique 1	1/2 NPT
Raccord pneumatique 2	1/2 NPT
Note sur la matière	Conforme RoHS