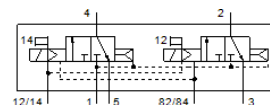
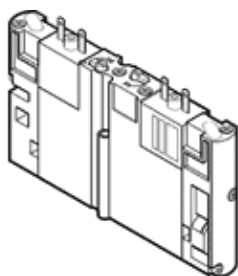


Electro distributeur CPA10-M1H-2X3-GLS

N° de pièce: 173452
Produit de fin de série

FESTO

Modèle en fin de vie. Disponible jusqu'en 2017. Voir le portail Support & Téléchargements pour des produits de remplacement.



Fiche technique

| Caractéristique | Valeur |
|---|--|
| Fonction de distributeur | 2x3/2 monostable, fermé |
| Mode d'actionnement | électrique |
| Largeur | 10 mm |
| Débit nominal normal | 220 l/min |
| Pression de service | 3 ... 10 bar |
| Conception | Piston tiroir |
| Type de rappel | Ressort pneumatique |
| Diamètre nominal | 3,6 mm |
| Fonction d'échappement | non réglable |
| Principe d'étanchéité | mou (joint) |
| Position de montage | indifférent |
| Commande manuelle auxiliaire | avec accessoires, bistable |
| Type de commande | piloté |
| Sens d'écoulement | irréversible |
| Pression de commande | 3 ... 8 bar |
| Valeur b | 0,27 |
| Valeur C | 1,03 l/sbar |
| Temps de commutation Arrêt | 18 ms |
| Temps de commutation Marche | 8 ms |
| Fluide de service | Air comprimé selon ISO8573-1:2010 [7:4:4] |
| Note sur le fluide de commande et de pilotage | Fonctionnement avec lubrification possible (nécessaire pour un fonctionnement ultérieur) |
| Classe de résistance à la corrosion KBK | 2 |
| Température du fluide | -5 ... 50 °C |
| Température ambiante | -5 ... 50 °C |
| Mode de fixation | à trou débouchant |
| Raccord pneumatique 1 | Embase |
| Raccord pneumatique 2 | Embase |
| Raccord pneumatique 3 | Embase |
| Information matière joints | NBR |
| Information matière corps | Aluminium moulé sous pression |