

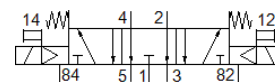
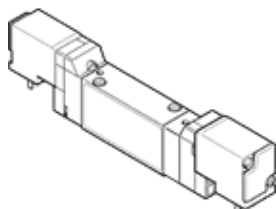
électrodistributeur MEH-5/3E-5,0-I-B

N° de pièce: 173409
Produit de fin de série

FESTO

Midi-Pneumatique, avec bobine et commande manuelle auxiliaire, sans connecteur.

Modèle en fin de vie. Disponible jusqu'en 2023. Voir le portail Support & Téléchargements pour des produits de remplacement.



Fiche technique

Caractéristique	Valeur
Fonction de distributeur	5/3 à l'échappement
Mode d'actionnement	électrique
Largeur	17,8 mm
Débit nominal normal	500 l/min
Pression de service	3 ... 8 bar
Conception	Piston tiroir
Type de rappel	Ressort mécanique
Agrément	c UL us - Recognized (OL)
Degré de protection	IP65
Diamètre nominal	5 mm
Dimension modulaire	18 mm
Fonction d'échappement	réglable
Principe d'étanchéité	mou (joint)
Position de montage	indifférent
Commande manuelle auxiliaire	avec accessoires, bistable
Type de commande	piloté
Alimentation en air de pilotage	interne
Sens d'écoulement	irréversible
Chevauchement	recouvrement positif
Pression de commande	3 ... 8 bar
Valeur b	0,5
Valeur C	1,54 l/sbar
Temps de commutation Arrêt	25 ms
Temps de commutation Marche	12 ms
Facteur de marche	100 %
Caractéristiques de bobine	24 V DC : 0,95 W
Fluide de service	Air comprimé selon ISO8573-1:2010 [7:4:4]
Note sur le fluide de commande et de pilotage	Fonctionnement avec lubrification possible (nécessaire pour un fonctionnement ultérieur)
Résistance aux vibrations	Test d'application de transport au niveau de sévérité 1 selon FN 942017-4 et EN 60068-2-6
Résistance aux chocs	Essai de chocs avec degré de sévérité 2 selon FN 942017-5 et EN 60068-2-27
Classe de résistance à la corrosion KBK	2 - Effets de corrosion moyens
Température de stockage	-20 ... 40 °C
Température du fluide	-5 ... 50 °C
Niveau de pression sonore	75 dB(A)
Fluide de commande	Air comprimé selon ISO8573-1:2010 [7:4:4]
Température ambiante	-5 ... 50 °C
Poids du produit	150 g
Connexion électrique	Brochage type C selon les standards industriels 9,4 mm

Caractéristique	Valeur
	Connecteur mâle Parallélépipédique
Mode de fixation	sur embase
Raccord d'échappement de pilotage 82/84	Embase
Raccord de pilotage 12	Embase
Raccord de pilotage 14	Embase
Raccord pneumatique 1	Embase
Raccord pneumatique 2	Embase
Raccord pneumatique 3	Embase
Raccord pneumatique 4	Embase
Raccord pneumatique 5	Embase
Note sur la matière	Conforme RoHS
Matériau joints	HNBR NBR
Matériau corps	Aluminium moulé sous pression