

distributeur pneumatique VL-5/3G-5,0-B

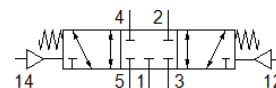
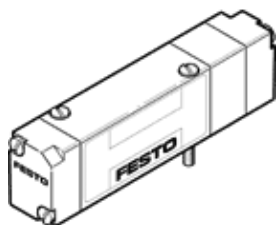
N° de pièce: 173175
Produit de fin de série

FESTO

Fonction 5/3, centre fermé

Ce type peut être utilisé pour le vide.

Modèle en fin de vie. Disponible jusqu'en 2023. Voir le portail Support & Téléchargements pour des produits de remplacement.



Fiche technique

| Caractéristique | Valeur |
|---|---|
| Fonction de distributeur | 5/3, fermé |
| Mode d'actionnement | pneumatique |
| Largeur | 17,8 mm |
| Débit nominal normal | 600 l/min |
| Pression de service | -0,9 ... 10 bar |
| Conception | Piston tiroir |
| Type de rappel | Ressort mécanique |
| Agrément | UL - Recognized (OL) |
| Diamètre nominal | 5 mm |
| Dimension modulaire | 18 mm |
| Fonction d'échappement | réglable |
| Principe d'étanchéité | mou (joint) |
| Position de montage | indifférent |
| Commande manuelle auxiliaire | pas de |
| Type de commande | direct |
| Alimentation en air de pilotage | externe |
| Sens d'écoulement | réversible |
| Chevauchement | recouvrement positif |
| Pression de commande | 3 ... 8 bar |
| Valeur b | 0,5 |
| Valeur C | 2,55 l/sbar |
| Temps de commutation Arrêt | 22 ms |
| Temps de commutation Marche | 6 ms |
| Fluide de service | Air comprimé selon ISO8573-1:2010 [7:4:4] |
| Note sur le fluide de commande et de pilotage | Fonctionnement avec lubrification possible (nécessaire pour un fonctionnement ultérieur) |
| Résistance aux vibrations | Test d'application de transport au niveau de sévérité 1 selon FN 942017-4 et EN 60068-2-6 |
| Résistance aux chocs | Essai de chocs avec degré de sévérité 2 selon FN 942017-5 et EN 60068-2-27 |
| Classe de résistance à la corrosion KBK | 2 - Effets de corrosion moyens |
| Température de stockage | -20 ... 40 °C |
| Température du fluide | -5 ... 50 °C |
| Niveau de pression sonore | 75 dB(A) |
| Fluide de commande | Air comprimé selon ISO8573-1:2010 [7:4:4] |
| Température ambiante | -5 ... 50 °C |
| Poids du produit | 85 g |
| Mode de fixation | sur embase |
| Raccord de pilotage 12 | Embase |
| Raccord de pilotage 14 | Embase |
| Raccord pneumatique 1 | Embase |

| Caractéristique | Valeur |
|-----------------------|-------------------------------|
| Raccord pneumatique 2 | Embase |
| Raccord pneumatique 3 | Embase |
| Raccord pneumatique 4 | Embase |
| Raccord pneumatique 5 | Embase |
| Note sur la matière | Conforme RoHS |
| Matériau joints | HNBR NBR |
| Matériau corps | Aluminium moulé sous pression |