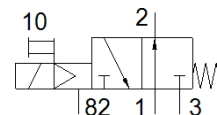
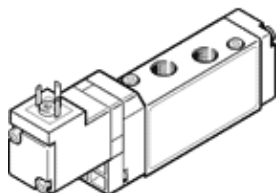


électrodistributeur MOEBH-3/2-1/8-P-B

N° de pièce: 173003
Produit de fin de série

FESTO

avec bobine et commande manuelle auxiliaire, sans connecteur.
Modèle en fin de vie. Disponible jusqu'en 2023. Voir le portail Support & Téléchargements pour des produits de remplacement.



Fiche technique

| Caractéristique | Valeur |
|---|---|
| Fonction de distributeur | 3/2 monostable, ouvert |
| Mode d'actionnement | électrique |
| Largeur | 17,8 mm |
| Débit nominal normal | 500 l/min |
| Pression de service | 2 ... 8 bar |
| Conception | Piston tiroir |
| Type de rappel | Ressort mécanique |
| Agrément | c UL us - Recognized (OL) |
| Degré de protection | IP65 |
| Diamètre nominal | 5 mm |
| Dimension modulaire | 18 mm |
| Fonction d'échappement | réglable |
| Principe d'étanchéité | mou (joint) |
| Position de montage | indifférent |
| Commande manuelle auxiliaire | avec accessoires, bistable |
| Type de commande | piloté |
| Alimentation en air de pilotage | interne |
| Sens d'écoulement | irréversible |
| Chevauchement | recouvrement positif |
| Valeur b | 0,3 |
| Valeur C | 2,2 l/sbar |
| Temps de commutation Arrêt | 28 ms |
| Temps de commutation Marche | 10 ms |
| Facteur de marche | 100 % |
| Caractéristiques de bobine | 24 V DC : 2,5 W |
| Fluide de service | Air comprimé selon ISO8573-1:2010 [7:4:4] |
| Note sur le fluide de commande et de pilotage | Fonctionnement avec lubrification possible (nécessaire pour un fonctionnement ultérieur) |
| Résistance aux vibrations | Test d'application de transport au niveau de sévérité 1 selon FN 942017-4 et EN 60068-2-6 |
| Résistance aux chocs | Essai de chocs avec degré de sévérité 2 selon FN 942017-5 et EN 60068-2-27 |
| Classe de résistance à la corrosion KBK | 2 - Effets de corrosion moyens |
| Température de stockage | -20 ... 40 °C |
| Température du fluide | -5 ... 50 °C |
| Niveau de pression sonore | 75 dB(A) |
| Fluide de commande | Air comprimé selon ISO8573-1:2010 [7:4:4] |
| Température ambiante | -5 ... 50 °C |
| Poids du produit | 105 g |
| Connexion électrique | Brochage type C selon EN 175301-803 Connecteur mâle à EN 175301-803 |

| Caractéristique | Valeur |
|---|-------------------------------|
| | Parallélépipédique |
| Mode de fixation | sur barrette de raccordement |
| Raccord d'échappement de pilotage 82/84 | Embase |
| Raccord pneumatique 1 | Embase |
| Raccord pneumatique 2 | G1/8 |
| Raccord pneumatique 3 | Embase |
| Note sur la matière | Conforme RoHS |
| Matériau joints | HNBR NBR |
| Matériau corps | Aluminium moulé sous pression |