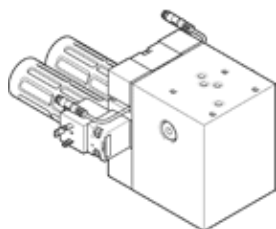


vanne d'arrêt PAHL-SM-RE

N° de pièce: 1709707

FESTO



Fiche technique

Caractéristique	Valeur
Largeur	90 mm
Mode d'actionnement	électrique
Principe d'étanchéité	mou (joint)
Position de montage	indifférent De préférence à la verticale (distributeur de commande en haut)
Commande manuelle auxiliaire	bistable Monostable
Conception	Distributeur à clapet avec pré-pilotage
Type de rappel	Ressort mécanique
Fonction d'élément de commutation	Normalement ouvert
Type de commande	piloté
Alimentation en air de pilotage	externe
Fonction de distributeur	2x2/2, monostable, ouvert
Fonction de sécurité	Mise à l'échappement de la chambre de pilotage
Niveau de performance (PL)	Mise à l'échappement de la chambre de pilotage/catégorie 3, PL d
Mesures CCF	Surveillance des limites de la pression de travail Maintenir les limites des tensions d'opération Surveillance de la qualité de l'air comprimé Surveillance des vibrations et des chocs Utilisation de silencieux approuvé Se conformer aux motifs d'impulsion des sorties de sécurité pulsées Surveillance des limites de l'air pneumatique Surveillance des plages de températures Respecter les champs magnétiques admissibles
Indication de l'état du signal	LED
Détection de position de commutation	Position normale avec capteur
Affichage du changement de statut du capteur	LED
Pression de service	0 ... 50 bar
Pression de commande	6 ... 10 bar
Facteur de marche	100%
Tension de service nominale CC	24 V
Fluide de service	Air comprimé selon ISO8573-1:2010 [7:4:4] Gaz inertes
Marque CE (voir déclaration de conformité)	selon la directive européenne sur les machines
Résistance aux vibrations	Test d'application de transport au niveau de sévérité 2 selon FN 942017-4 et EN 60068-2-6
Résistance aux chocs	Essai de chocs avec degré de sévérité 2 selon FN 942017-5 et EN 60068-2-27
Classe de résistance à la corrosion KBK	2 - Effets de corrosion moyens
Température du fluide	5 ... 50 °C
Fluide de commande	Air comprimé selon ISO8573-1:2010 [7:4:4] Gaz inertes
Température ambiante	5 ... 50 °C
Poids du produit	3.500 g
Plage de tension de service CC du capteur	10 ... 30 V
Connexion électrique	à EN 175301-803

Caractéristique	Valeur
	Brochage type A, selon EN 175301-803
Connexion de capteur	à 3 pôles M8x1 Câble avec connecteur mâle
Port pneumatique 10	G1/4
Port pneumatique 2a	G3/4
Port pneumatique 2b	G3/4
Note sur la matière	Contenant de substances de silicone Conforme RoHS
Matériau corps	Aluminium anodisé