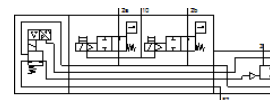
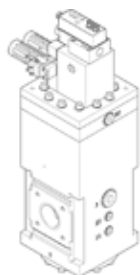


manodétendeur électrique

PREL-186-HP3-V1-A-40CFX2-1

N° de pièce: 1709208

FESTO



Fiche technique

Caractéristique	Valeur
Taille	186
Largeur nominale DN	45
Série	L
Position de montage	vertical
Mode d'actionnement	électrique
Conception	Manodétendeur réglable électriquement
Fonction de détendeur	Pression de sortie constante à compensation de pression primaire avec échappement secondaire
Fonction de sécurité	Mise à l'échappement de la chambre de pilotage
Niveau de performance (PL)	Mise à l'échappement de la chambre de pilotage/catégorie 3, PL d
Pression de service	0 ... 50 bar
Plage de réglage de pression	0,4 ... 40 bar
Hystérésis de pression max.	0,1 bar
Tension de service nominale CC	24 V
Portée de signal, sortie analogique	4 - 20 mA
Portée de signal, entrée analogique	0 - 10 V
Valeurs demandées/mesurées	Tension de 0 à 10 V
Fluide de service	Air comprimé selon ISO8573-1:2010 [7:4:4] Gaz inertes
Marque CE (voir déclaration de conformité)	selon la directive européenne sur les équipements sous pression selon la directive européenne sur les machines
Classe de résistance à la corrosion KBK	2 - Effets de corrosion moyens
Température de stockage	-10 ... 60 °C
Innocuité alimentaire	voir Informations complémentaires sur les matériaux
Température du fluide	5 ... 50 °C
Température ambiante	5 ... 50 °C
Agrément	SE Type Test Certification
Connexion électrique IN	Connecteur mâle, M12, 5 pôles, codage A
Connexion électrique OUT	Connecteur mâle, M12, 5 pôles, codage A
Mode de fixation	au choix : sur unité de conditionnement avec accessoires
Raccord pneumatique 1	G1
Raccord pneumatique 11	G1/4
Raccord pneumatique 2	G1
Port pneumatique 22	G1/4
Raccord pneumatique 3	G1
Port pneumatique 82	G1/2
Note sur la matière	Contenant de substances de silicone Conforme RoHS
Matériau couvercle inférieur	Aluminium anodisé
Matériau ressort	Acier à ressort
Matériau corps	Aluminium anodisé