

électrodistributeur CPE24-M1H-5/3E-QS-12

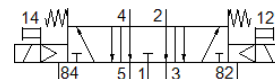
N° de pièce: 170279

Classic - ne pas utiliser pour les nouvelles conceptions

FESTO

Composant grande densité

Vous trouverez les alternatives modernes en saisissant les quatre premiers chiffres du code de type dans le champ de recherche.



Fiche technique

Caractéristique	Valeur
Fonction de distributeur	5/3 à l'échappement
Mode d'actionnement	électrique
Largeur	24 mm
Débit nominal normal	1.600 l/min
Pression de service MPa	0,25 ... 1 MPa
Pression de service	2,5 ... 10 bar
Conception	Piston tiroir
Type de rappel	Ressort mécanique
Agrément	c UL us - Recognized (OL)
Classification maritime	Voir certificat
Degré de protection	IP65 avec connecteur femelle selon IEC 60529
Diamètre nominal	11 mm
Fonction d'échappement	réglable
Principe d'étanchéité	mou (joint)
Position de montage	indifférent
Commande manuelle auxiliaire	avec accessoires, bistable Monostable
Type de commande	piloté
Alimentation en air de pilotage	interne
Sens d'écoulement	irréversible
Marquage d'emplacement de distributeur	Porte-étiquette
Chevauchement	recouvrement positif
Temps de commutation Arrêt	55 ms
Temps de commutation Marche	25 ms
Facteur de marche	100 %
Impulsion de test positif max. avec signal 0	3.300 µs
Impulsion de test négatif max. avec signal 1	3.100 µs
Caractéristiques de bobine	24 V DC : 1,5 W
Variations de tension admissibles	-15 % / +10 %
Fluide de service	Air comprimé selon ISO8573-1:2010 [7:4:4]
Note sur le fluide de commande et de pilotage	Fonctionnement avec lubrification possible (nécessaire pour un fonctionnement ultérieur)
Résistance aux vibrations	Test d'application de transport au niveau de sévérité 2 selon FN 942017-4 et EN 60068-2-6
Résistance aux chocs	Essai de chocs avec degré de sévérité 2 selon FN 942017-5 et EN 60068-2-27
Classe de résistance à la corrosion KBK	2 - Effets de corrosion moyens
Conformité PWIS	VDMA24364-B1/B2-L
Température du fluide	-5 ... 50 °C
Température ambiante	-5 ... 50 °C

Caractéristique	Valeur
Connexion électrique	Brochage type C selon EN 175301-803
Mode de fixation	à trou débouchant
Raccord d'échappement de pilotage 82	M5
Raccord d'échappement de pilotage 84	M5
Raccord de pilotage 12	M5
Raccord de pilotage 14	M5
Raccord pneumatique 1	QS-12
Raccord pneumatique 2	QS-12
Raccord pneumatique 3	G3/8
Raccord pneumatique 4	QS-12
Raccord pneumatique 5	G3/8
Note sur la matière	Conforme RoHS
Matériau joints	NBR
Matériau corps	Aluminium moulé sous pression