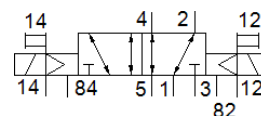
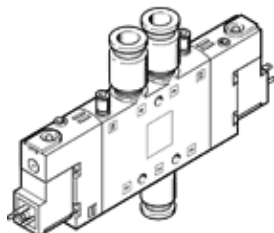


# électrodistributeur CPE18-M3H-5JS-QS-10

N° de pièce: 163807

FESTO

Composant grande densité  
Ce type peut être utilisé pour le vide.



## Fiche technique

| Caractéristique                                   | Valeur  |
|---|---|
| Fonction de distributeur                          | 5/2 bistable  |
| Mode d'actionnement                               | électrique  |
| Largeur   | 18 mm   |
| Débit nominal normal                              | 1.000 l/min   |
| Pression de service MPa                           | -0,09 ... 1 MPa   |
| Pression de service                               | -0,9 ... 10 bar   |
| Conception  | Piston tiroir   |
| Agrément  | c UL us - Recognized (OL)   |
| Classification maritime                           | Voir certificat   |
| Marque CE (voir déclaration de conformité)        | selon la directive européenne sur les équipements basse tension                           |
| Marquage UKCA (voir la déclaration de conformité) | selon les prescriptions UK pour les équipements électriques                               |
| Degré de protection                               | IP65<br>avec connecteur femelle<br>selon IEC 60529  |
| Diamètre nominal                                  | 8 mm  |
| Fonction d'échappement                            | réglable  |
| Principe d'étanchéité                             | mou (joint)   |
| Position de montage                               | indifférent   |
| Commande manuelle auxiliaire                      | avec accessoires, bistable<br>Monostable  |
| Type de commande                                  | piloté  |
| Alimentation en air de pilotage                   | externe   |
| Sens d'écoulement                                 | réversible  |
| Marquage d'emplacement de distributeur            | Porte-étiquette   |
| Chevauchement                                     | recouvrement positif  |
| Pression de pilotage MPa                          | 0,2 ... 1 MPa   |
| Pression de commande                              | 2 ... 10 bar  |
| Temps de commutation Inversion                    | 13 ms   |
| Facteur de marche                                 | 100 %   |
| Impulsion de test positif max. avec signal 0      | 3.300 µs  |
| Impulsion de test négatif max. avec signal 1      | 3.100 µs  |
| Caractéristiques de bobine                        | 230 V CA: 50/60 Hz, puissance d'appel 3 VA, puissance de maintien 2,4 VA                  |
| Variations de tension admissibles                 | -15 % / +10 %   |
| Fluide de service                                 | Air comprimé selon ISO8573-1:2010 [7:4:4]   |
| Note sur le fluide de commande et de pilotage     | Fonctionnement avec lubrification possible (nécessaire pour un fonctionnement ultérieur)  |
| Résistance aux vibrations                         | Test d'application de transport au niveau de sévérité 2 selon FN 942017-4 et EN 60068-2-6 |
| Résistance aux chocs                              | Essai de chocs avec degré de sévérité 2 selon FN 942017-5 et EN 60068-2-27                |
| Classe de résistance à la corrosion KBK           | 2 - Effets de corrosion moyens  |
| Conformité PWIS                                   | VDMA24364-B1/B2-L   |
| Température du fluide                             | -5 ... 50 °C  |

| Caractéristique                      | Valeur                                    |
|--------------------------------------|---|
| Fluide de commande                   | Air comprimé selon ISO8573-1:2010 [7:4:4] |
| Température ambiante                 | -5 ... 50 °C                              |
| Connexion électrique                 | Brochage type C selon EN 175301-803       |
| Mode de fixation                     | à trou débouchant                         |
| Raccord d'échappement de pilotage 82 | M5  |
| Raccord d'échappement de pilotage 84 | M5  |
| Raccord de pilotage 12               | M5  |
| Raccord de pilotage 14               | M5  |
| Raccord pneumatique 1                | QS-10                                     |
| Raccord pneumatique 2                | QS-10                                     |
| Raccord pneumatique 3                | G1/4                                      |
| Raccord pneumatique 4                | QS-10                                     |
| Raccord pneumatique 5                | G1/4                                      |
| Note sur la matière                  | Conforme RoHS                             |
| Matériau joints                      | NBR                                       |
| Matériau corps                       | Aluminium moulé sous pression             |