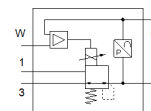
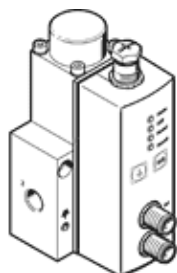


réducteur de pression proportionnelle VPPL-3L-3-G14-0L20H-V1-V-S1-6

N° de pièce: 1635989

FESTO



Fiche technique

| Caractéristique | Valeur |
|---|--|
| Diamètre nominal alimentation | 3 mm |
| Diamètre nominal échappement | 3 mm |
| Mode d'actionnement | électrique |
| Principe d'étanchéité | mou (joint) |
| Position de montage | indifférent de préférence en position verticale |
| Conception | Détendeur à piston à commande directe |
| Résistance aux courts-circuits | non |
| Longueur de ligne max. | 30 m |
| Consigne de sécurité | Position de sécurité VPPL |
| Protection contre les inversions de polarité | pour toutes les connexions électriques |
| Type de rappel | Ressort mécanique |
| Type de commande | direct |
| Fonction de distributeur | Manodétendeur proportionnel 3 voies, fermé |
| Type d'affichage | Affichage par LED |
| Pression de service MPa | ≤ 2 MPa |
| Pression de service | ≤ 20 bar |
| Plage de réglage de pression MPa | 0,02 ... 2 MPa |
| Plage de réglage de pression | 0,2 ... 20 bar |
| Pression d'entrée 1 | 0 ... 50 bar |
| Pression d'alimentation 1 MPa | 0 ... 5 MPa |
| Hystérésis max. de pression (MPa) | 0,01 MPa |
| Hystérésis de pression max. | 0,1 bar |
| Hystérésis max. de pression | 1,45 psi |
| Valeur b | 0,25 |
| Valeur C | 0,8 l/sbar |
| Débit nominal normal | 245 l/min |
| Débit nominal standard 2-3 | 282 l/min |
| Temps de commutation Arrêt | 654 ms |
| Temps de commutation Marche | 428 ms |
| Plage de tension de service CC | 21,6 ... 27,6 V |
| Facteur de marche | 100 % |
| Puissance électrique max. absorbée | 26,7 W |
| Ondulation résiduelle | 10 % |
| Portée de signal, sortie analogique | 0 - 10 V |
| Portée de signal, entrée analogique | 0 - 10 V |
| Valeurs demandées/mesurées | Tension de 0 à 10 V |
| Fluide de service | Air comprimé selon ISO8573-1:2010 [7:4:4] Gaz inertes |
| Note sur le fluide de commande et de pilotage | Fonctionnement avec lubrification impossible |
| Agrément | c UL us - Listed (OL) |
| Symbole KC | KC-EMV |
| Marque CE (voir déclaration de conformité) | selon la directive européenne CEM |
| Marquage UKCA (voir la déclaration de conformité) | selon les prescriptions UK pour la CEM |
| Classe de résistance à la corrosion KBK | 2 - Effets de corrosion moyens |
| Conformité PWIS | VDMA24364-Zone III |

| Caractéristique | Valeur |
|--|--|
| Température du fluide | 5 ... 50 °C |
| Degré de protection | IP65 |
| Température ambiante | 5 ... 50 °C |
| Température de stockage | -10 ... 60 °C |
| Poids du produit | 1.100 g |
| Erreur de linéarité en ± %FS | 0,5 %FS |
| Précision totale | 0,5 %FS |
| Coefficient de température | 0,04 %/K |
| Reproductibilité en ± %FS | 0,5 %FS |
| Connexion électrique interface de diagnostic | Connecteur femelle, M12, 5 pôles, codage A |
| Raccord électrique IN | Connecteur mâle, M12, 5 pôles, codage A |
| Connexion électrique OUT | Connecteur mâle, M12, 5 pôles, codage A |
| Mode de fixation | à trou débouchant |
| Raccord pneumatique 1 | G1/4 |
| Raccord pneumatique 2 | G1/4 |
| Raccord pneumatique 3 | G1/4 |
| Note sur la matière | Conforme RoHS |
| Matériau corps | Alliage d'aluminium de corroyage, anodisé |