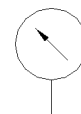
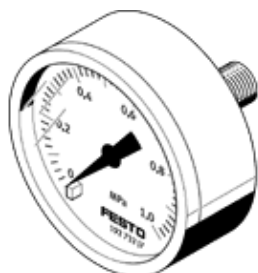


manomètre MA-63-1-1/4-EN

N° de pièce: 162844

FESTO

avec unité d'affichage en bars et psi.



Fiche technique

| Caractéristique | Valeur |
|---|--|
| Plage d'affichage [bar] | 0 ... 1 bar |
| Plage d'affichage | 0 ... 14,5 psi |
| Conforme à la norme | EN 837-1 |
| Taille nominale manomètre | 63 |
| Conception | Manomètre à tube de Bourdon |
| Mode de fixation | Pose de conduites |
| Fluide de service | Gaz inertes Fluides neutres |
| Pression de service MPa | 0 ... 0,1 MPa |
| Pression de service | 0 ... 1 bar 0 ... 14,5 psi |
| Facteur de charge alternante | 0,66 |
| Classe de précision de mesure | 2,5 |
| Degré de protection | IP43 |
| Température du fluide | -20 ... 60 °C |
| Température ambiante | -20 ... 60 °C |
| Conformité PWIS | VDMA24364-B1/B2-L |
| Note sur la matière | Conforme RoHS |
| Position du raccord | Face arrière centrée |
| Raccord pneumatique | G1/4 |
| Matériaux en contact avec le média | Laiton |
| Matériau tourillon vissé | Laiton |
| Matériau corps | ABS |
| Matériau hublot de contrôle | PS |
| Couleur boîtier | noir |
| Poids du produit | 80 g |
| Note sur le fluide de commande et de pilotage | Sans acétylène Sans oxygène |
| cadran gradué | Double échelle bar (externe) psi (intérieur) |