

filtre-manodétendeur

LFR-1-D-7-MAXI

N° de pièce: 162709

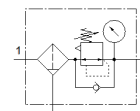
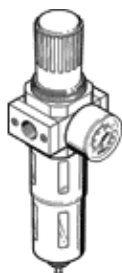
Classic - ne pas utiliser pour les nouvelles conceptions

FESTO

Pression de sortie max. 7 bar, avec cuve métallique de protection et manomètre.

Avec purgeur manuel de condensats.

Vous trouverez les alternatives modernes en saisissant les quatre premiers chiffres du code de type dans le champ de recherche.



Fiche technique

Caractéristique	Valeur
Taille	Maxi
Série	D
Sécurité d'actionnement	Bouton à verrouillage
Position de montage	vertical +/- 5°
Finesse du filtre	40 µm
Purgeur de condensat	manuel tournant
Conception	Filtre-détendeur avec manomètre
Quantité max. de condensat	80 cm ³
Protection de cuve	Cage de protection métallique
Affichage de pression	avec manomètre
Pression de service	1 ... 16 bar
Plage de réglage de pression	0,5 ... 7 bar
Hystérésis de pression max.	0,4 bar
Débit nominal normal	11.000 l/min
Fluide de service	Air comprimé selon ISO 8573-1:2010 [:-:9:-] Gaz inertes
Classe de résistance à la corrosion KBK	2 - Effets de corrosion moyens
Conformité PWIS	VDMA24364-B1/B2-L
Température de stockage	-10 ... 60 °C
Classe de pureté de l'air en sortie	Air comprimé selon ISO8573-1:2010 [7:8:4] Gaz inertes
Température du fluide	-10 ... 60 °C
Température ambiante	-10 ... 60 °C
Poids du produit	1.470 g
Mode de fixation	Pose de conduites avec accessoires au choix :
Raccord pneumatique 1	G1
Raccord pneumatique 2	G1
Note sur la matière	Conforme RoHS
Matériau corps	Zinc moulé sous pression
Matériau cuve	PC