

# manodétendeur LR-1/2-D-O-MIDI

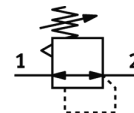
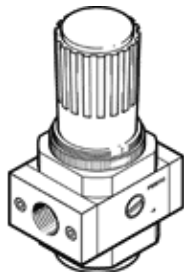
N° de pièce: 162594

Classic - ne pas utiliser pour les nouvelles conceptions

avec plaque taraudée, sans manomètre.

Vous trouverez les alternatives modernes en saisissant les quatre premiers chiffres du code de type dans le champ de recherche.

FESTO



## Fiche technique

Caractéristique	Valeur
Taille	Midi
Série	D
Sécurité d'actionnement	Bouton à verrouillage
Position de montage	indifférent
Conception	Détendeur à membrane à commande directe
Fonction de détendeur	Pression de sortie constante à compensation de pression primaire avec échappement secondaire
Affichage de pression	Préparé pour G1/4
Pression de service	0 ... 16 bar
Plage de réglage de pression	0,5 ... 12 bar
Hystérésis de pression max.	0,2 bar
Débit nominal normal	3.500 l/min
Fluide de service	Air comprimé selon ISO8573-1:2010 [7:4:4] Gaz inertes
Note sur le fluide de commande et de pilotage	Fonctionnement avec lubrification possible (nécessaire pour un fonctionnement ultérieur)
Classe de résistance à la corrosion KBK	2 - Effets de corrosion moyens
Conformité PWIS	VDMA24364-B1/B2-L
Classe de pureté de l'air en sortie	Air comprimé selon ISO8573-1:2010 [7:4:4] Gaz inertes
Température du fluide	-10 ... 60 °C
Température ambiante	-10 ... 60 °C
Poids du produit	660 g
Mode de fixation	Montage sur face avant Pose de conduites avec accessoires
Raccord pneumatique 1	G1/2
Raccord pneumatique 2	G1/2
Note sur la matière	Conforme RoHS
Matériau embase	Zinc moulé sous pression
Matériau joints	NBR
Matériau corps	Zinc moulé sous pression