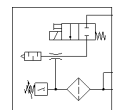
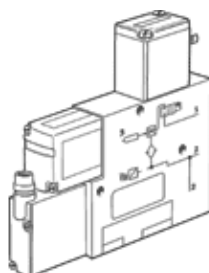


# venturi VADM-45-P

N° de pièce: 162512  
Classic - ne pas utiliser pour les nouvelles conceptions

FESTO

Vous trouverez les alternatives modernes en saisissant les quatre premiers chiffres du code de type dans le champ de recherche.



## Fiche technique

Caractéristique	Valeur
Diamètre nominal de la buse de Laval	0,45 mm
Dimension modulaire	10 mm
Type de construction silencieux	fermé
Position de montage	indifférent
Caractéristique de l'éjecteur	Niveau de vide élevé
Finesse du filtre	$\leq 40 \mu\text{m}$
Commande manuelle auxiliaire	Monostable
Fonction intégrée	Distributeur de mise en circuit, électrique Filtre vacuostat
Grandeur mesurée	Pression relative
Principe de mesure	piézorésistif
Fonction d'élément de commutation	Normalement ouvert
Fonction de commutation	Comparateur de seuil
Fonction de distributeur	fermé
Protection contre les inversions de polarité	pour toutes les connexions électriques
Type d'affichage	LED
Plage de réglage de l'hystérésis	-50 ... -5 kPa
Plage de réglage hystérésis [bar]	-0,5 ... -0,05 bar
Plage de réglage de l'hystérésis	-7,25 ... -0,725 psi
Possibilités de réglage	Potentiomètre
Témoin d'état de commutation	optique
Plage de réglage des valeurs de seuil	-90 ... 0 kPa
Plage de réglage seuils	-0,9 ... 0 bar
Plage de réglage des valeurs de seuil	-13,05 ... 0 psi
Pression de service MPa	0,15 ... 0,8 MPa
Pression de service	1,5 ... 8 bar 21,75 ... 116 psi
Vide max.	85 %
Pression de service nominale	0,6 MPa 6 bar
Pression de service nominale (psi)	87 psi
Temps de mise sous pression à une pression de service nominale	5,9 s
Plage de tension de service CC	21,6 ... 26,4 V
Facteur de marche	100 %
Sortie TOR	PNP
Agrément	RCM Mark c UL us - Recognized (OL)
Marque CE (voir déclaration de conformité)	selon la directive européenne CEM
Fluide de service	Air comprimé selon ISO8573-1:2010 [7:4:4]
Note sur le fluide de commande et de pilotage	Fonctionnement avec lubrification impossible
Classe de résistance à la corrosion KBK	2 - Effets de corrosion moyens
Conformité PWIS	VDMA24364-B1/B2-L

Caractéristique	Valeur
Température du fluide	0 ... 60 °C
Degré de protection	IP65
Température ambiante	0 ... 50 °C
Poids du produit	65 g
Plage de mesure de la pression	0 ... 0,1 MPa
Plage de mesure de pression	0 ... 1 bar
Plage de mesure de la pression	0 ... 14,5 psi
Connexion électrique	à 4 pôles M8x1 Connecteur mâle
Mode de fixation	à trou débouchant taraudé au choix :
Raccord pneumatique 1	M5
Raccord pneumatique 3	Silencieux intégré
Raccord de vide	M5
Note sur la matière	Conforme RoHS
Matériau joints	NBR
Matériau buse réceptrice	Laiton nickelé
Matériau filtre	PA
Matériau corps du filtre	PC
Matériau corps	Alliage d'aluminium
Matériau silencieux	PE POM
Matériau piston	POM
Matériau buse émettrice	Laiton nickelé