

# venturi

## VADM-200

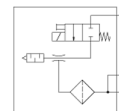
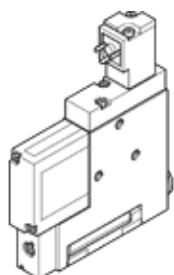
N° de pièce: 162504

Classic - ne pas utiliser pour les nouvelles conceptions

avec électrodistributeur intégré pour commutation du vide.

Vous trouverez les alternatives modernes en saisissant les quatre premiers chiffres du code de type dans le champ de recherche.

FESTO



### Fiche technique

Caractéristique	Valeur
Diamètre nominal de la buse de Laval	2 mm
Dimension modulaire	22 mm
Type de construction silencieux	fermé
Position de montage	indifférent
Caractéristique de l'éjecteur	Niveau de vide élevé
Finesse du filtre	$\leq 40 \mu\text{m}$
Commande manuelle auxiliaire	Monostable
Fonction intégrée	Distributeur de mise en circuit, électrique Filtre
Fonction de distributeur	fermé
Pression de service MPa	0,2 ... 0,8 MPa
Pression de service	2 ... 8 bar 29 ... 116 psi
Vide max.	85 %
Pression de service nominale	0,6 MPa 6 bar
Pression de service nominale (psi)	87 psi
Temps de mise sous pression à une pression de service nominale	0,29 s
Plage de tension de service CC	21,6 ... 26,4 V
Facteur de marche	100 %
Agrément	c UL us - Recognized (OL)
Fluide de service	Air comprimé selon ISO8573-1:2010 [7:4:4]
Note sur le fluide de commande et de pilotage	Fonctionnement avec lubrification impossible
Classe de résistance à la corrosion KBK	2 - Effets de corrosion moyens
Conformité PWIS	VDMA24364-B1/B2-L
Température du fluide	0 ... 60 °C
Degré de protection	IP65
Température ambiante	0 ... 60 °C
Poids du produit	320 g
Connexion électrique	Connecteur mâle
Mode de fixation	à trou débouchant tarudé au choix :
Raccord pneumatique 1	G1/4
Raccord pneumatique 3	Silencieux intégré
Raccord de vide	G3/8
Note sur la matière	Conforme RoHS
Matériau joints	NBR
Matériau buse réceptrice	Laiton nickelé
Matériau filtre	PA
Matériau corps du filtre	PC
Matériau corps	Alliage d'aluminium
Matériau silencieux	PE POM
Matériau piston	POM
Matériau buse émettrice	Laiton nickelé