

venturi

VADM-45

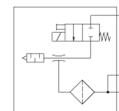
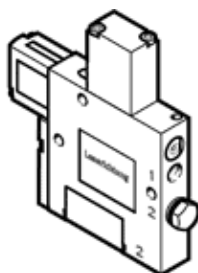
N° de pièce: 162500

Classic - ne pas utiliser pour les nouvelles conceptions

avec électrodistributeur intégré pour commutation du vide.

Vous trouverez les alternatives modernes en saisissant les quatre premiers chiffres du code de type dans le champ de recherche.

FESTO



Fiche technique

| Caractéristique | Valeur |
|--|---|
| Diamètre nominal de la buse de Laval | 0,45 mm |
| Dimension modulaire | 10 mm |
| Type de construction silencieux | fermé |
| Position de montage | indifférent |
| Caractéristique de l'éjecteur | Niveau de vide élevé |
| Finesse du filtre | $\leq 40 \mu\text{m}$ |
| Commande manuelle auxiliaire | Monostable |
| Fonction intégrée | Distributeur de mise en circuit, électrique Filtre |
| Fonction de distributeur | fermé |
| Pression de service MPa | 0,15 ... 0,8 MPa |
| Pression de service | 1,5 ... 8 bar 21,75 ... 116 psi |
| Vide max. | 85 % |
| Pression de service nominale | 0,6 MPa 6 bar |
| Pression de service nominale (psi) | 87 psi |
| Temps de mise sous pression à une pression de service nominale | 5,9 s |
| Plage de tension de service CC | 21,6 ... 26,4 V |
| Facteur de marche | 100 % |
| Agrément | c UL us - Recognized (OL) |
| Fluide de service | Air comprimé selon ISO8573-1:2010 [7:4:4] |
| Note sur le fluide de commande et de pilotage | Fonctionnement avec lubrification impossible |
| Classe de résistance à la corrosion KBK | 2 - Effets de corrosion moyens |
| Conformité PWIS | VDMA24364-B1/B2-L |
| Température du fluide | 0 ... 60 °C |
| Degré de protection | IP65 |
| Température ambiante | 0 ... 60 °C |
| Poids du produit | 60 g |
| Connexion électrique | Connecteur mâle |
| Mode de fixation | à trou débouchant taraudé au choix : |
| Raccord pneumatique 1 | M5 |
| Raccord pneumatique 3 | Silencieux intégré |
| Raccord de vide | M5 |
| Note sur la matière | Conforme RoHS |
| Matériau joints | NBR |
| Matériau buse réceptrice | Laiton nickelé |
| Matériau filtre | PA |
| Matériau corps du filtre | PC |
| Matériau corps | Alliage d'aluminium |
| Matériau silencieux | PE POM |
| Matériau piston | POM |
| Matériau buse émettrice | Laiton nickelé |