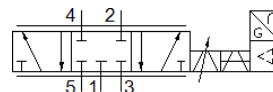


distributeur proportionnel

MPYE-5-1/4-420-B

N° de pièce: 161980

FESTO



Fiche technique

Caractéristique	Valeur
Diamètre nominal	8 mm
Mode d'actionnement	électrique
Principe d'étanchéité	dur
Position de montage	indifférent
Conception	Piston tiroir
Type de rappel	Ressort magnétique
Consigne de sécurité	Réglage de sécurité MPYE : En cas de rupture du câble d'alimentation, le distributeur passe en position médiane fermée.
Type de commande	direct
Sens d'écoulement	irréversible
Fonction de distributeur	5/3, fermé
Protection contre les inversions de polarité	pour valeur de consigne
Pression de service MPa	0 ... 1 MPa
Pression de service	0 ... 10 bar
Valeur b	0,23
Valeur C	6,25 l/sbar
Débit nominal normal	1.400 l/min
Fréquence limite	80 Hz
Hystérésis max.	0,4 %
Plage de tension de service CC	17 ... 30 V
Ondulation résiduelle	5 %
Valeurs demandées/mesurées	Type de courant 4 - 20 mA
Agrément	RCM Mark
Symbole KC	KC-EMV
Marque CE (voir déclaration de conformité)	selon la directive européenne CEM Selon la directive 2011/65/UE relative à la limitation de l'utilisation de certaines substances dangereuses dans les équipements électriques et électroniques
Marquage UKCA (voir la déclaration de conformité)	selon les prescriptions UK pour la CEM selon les prescriptions UK RoHS
Fluide de service	Air comprimé selon ISO8573-1:2010 [6:4:4]
Note sur le fluide de commande et de pilotage	Fonctionnement avec lubrification impossible
Classe de résistance à la corrosion KBK	2 - Effets de corrosion moyens
Conformité PWIS	VDMA24364-B2-L
Température du fluide	5 ... 40 °C
Degré de protection	IP65
Température ambiante	0 ... 50 °C
Poids du produit	510 g
Connexion électrique	à 4 pôles M12x1 Connecteur mâle Forme ronde
Mode de fixation	à trou débouchant
Raccord pneumatique 1	G1/4
Raccord pneumatique 2	G1/4
Raccord pneumatique 3	G1/4
Raccord pneumatique 4	G1/4

Caractéristique	Valeur
Raccord pneumatique 5	G1/4
Note sur la matière	Conforme RoHS
Matériau couvercle	ABS revêtu
Matériau joints	NBR
Matériau corps	Aluminium anodisé