

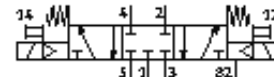
# Electrodistributeur MN2H-5/3G-D-01-230AC

N° de pièce: 161902

FESTO

selon ISO 15407-1, avec bobine et commande manuelle auxiliaire, sans connecteur femelle.

Modèle de fin de série. Disponible jusqu'en 2009.



## Fiche technique

| Caractéristique                         | Valeur  |
|---|---|
| Fonction de distributeur                | 5/3, fermé  |
| Mode d'actionnement                     | électrique  |
| Largeur                                 | 26 mm   |
| Débit nominal normal                    | 1.000 l/min   |
| Pression de service                     | 3 ... 10 bar  |
| Conception                              | Piston tiroir   |
| Type de rappel                          | Ressort mécanique   |
| Degré de protection                     | IP65  |
| Diamètre nominal                        | 8 mm  |
| Dimension modulaire                     | 27 mm   |
| Fonction d'échappement                  | réglable  |
| Principe d'étanchéité                   | mou (joint)   |
| Position de montage                     | indifférent   |
| Conforme à la norme                     | ISO 15407-1<br>VDMA 24563   |
| Commande manuelle auxiliaire            | avec accessoires, bistable  |
| Type de commande                        | piloté  |
| Alimentation en air de pilotage         | interne   |
| Sens d'écoulement                       | irréversible  |
| Temps de commutation Arrêt              | 52 ms   |
| Temps de commutation Marche             | 23 ms   |
| Caractéristiques de bobine              | 230 V CA : 60 Hz, puissance d'appel : 2 VA                                    |
| Fluide de service                       | air comprimé filtré, finesse du filtre 40 µm, lubrifié ou non lubrifié        |
| Classe de résistance à la corrosion KBK | 2   |
| Température du fluide                   | -10 ... 50 °C   |
| Température ambiante                    | -10 ... 50 °C   |
| Poids du produit                        | 340 g   |
| Connexion électrique                    | Connecteur mâle<br>selon DIN 43650<br>Forme C                                 |
| Mode de fixation                        | à trou débouchant   |
| Raccord d'échappement de pilotage 82/84 | Embase de taille 26 mm selon ISO 15407-1<br>Embase taille 01 selon VDMA 24563 |
| Raccord pneumatique 1                   | Embase de taille 26 mm selon ISO 15407-1<br>Embase taille 01 selon VDMA 24563 |
| Raccord pneumatique 2                   | Embase de taille 26 mm selon ISO 15407-1<br>Embase taille 01 selon VDMA 24563 |
| Raccord pneumatique 3                   | Embase de taille 26 mm selon ISO 15407-1<br>Embase taille 01 selon VDMA 24563 |
| Raccord pneumatique 4                   | Embase de taille 26 mm selon ISO 15407-1<br>Embase taille 01 selon VDMA 24563 |
| Raccord pneumatique 5                   | Embase de taille 26 mm selon ISO 15407-1<br>Embase taille 01 selon VDMA 24563 |
| Information matière joints              | NBR   |
| Information matière corps               | Aluminium moulé sous pression   |