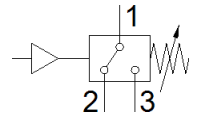
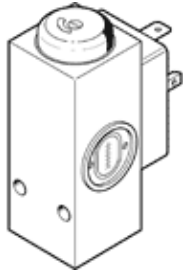


manocontact PEV-1/4-SC-OD

N° de pièce: 161760

FESTO

ouvre et ferme un circuit électrique dès qu'une pression définie est atteinte. Point de commutation réglable. Sans connecteur femelle.



Fiche technique

Caractéristique	Valeur
Conforme à la norme	EN 60947-5-1
Agrément	CCC
Marque CE (voir déclaration de conformité)	selon la directive européenne sur les équipements basse tension
Marquage UKCA (voir la déclaration de conformité)	selon les prescriptions UK pour les équipements électriques
Note sur la matière	Conforme RoHS
Grandeur mesurée	Pression relative
Méthode de mesure	Convertisseur pneumo-électrique à échelle de réglage
Pression de service MPa	0,1 ... 1,2 MPa
Pression de service	1 ... 12 bar
Fluide de service	Air comprimé selon ISO8573-1:2010 [7:-:-] Eau
Note sur le fluide de commande et de pilotage	Fonctionnement avec lubrification possible (nécessaire pour un fonctionnement ultérieur)
Température du fluide	-20 ... 80 °C
Température ambiante	-20 ... 80 °C
Fonction d'élément de commutation	Inverseur
Fréquence de commutation max.	3 Hz
Tension CA max. de sortie TOR	250 V
Tension CC max. de sortie TOR	125 V
Courant de sortie max.	5.000 mA
Courant de sortie minimum	1 mA à 24 V 10 mA à 10 V 100 mA à 5 V
Catégorie d'utilisation pour charge inductive	AC-14 DC-13
Catégorie d'utilisation pour charge résistif	AC-12 DC-12
Connexion électrique	Brochage type A, selon EN 175301-803 Connecteur mâle selon DIN 43650 Parallélépipédique
Mode de fixation	à trou débouchant
Position de montage	indifférent
Raccord pneumatique	G1/4
Poids du produit	144 g
Matériau corps	Aluminium moulé sous pression
Matériau contact de commutation	argent
Plage de réglage seuils	1 ... 12 bar
Degré de protection	IP65
Classe de résistance à la corrosion KBK	2 - Effets de corrosion moyens
Conformité PWIS	VDMA24364-B1/B2-L