

# électrodistributeur MN1H-2-1-MS

N° de pièce: 161732

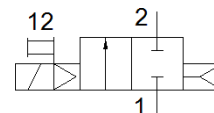
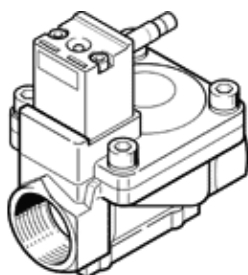
Classic - ne pas utiliser pour les nouvelles conceptions

avec commande auxiliaire manuelle, sans bobine et sans connecteur femelle.

Bobine et connecteur femelle doivent être commandés séparément.

Vous trouverez les alternatives modernes en saisissant les quatre premiers chiffres du code de type dans le champ de recherche.

FESTO



## Fiche technique

| Caractéristique                               | Valeur  |
|---|---|
| Conception                                    | Distributeur à diaphragme   |
| Mode d'actionnement                           | électrique  |
| Principe d'étanchéité                         | mou (joint)   |
| Position de montage                           | indifférent   |
| Mode de fixation                              | Pose de conduites   |
| Raccordement vanne                            | G1  |
| Connexion électrique                          | Brochage type A, selon EN 175301-803<br>Connecteur mâle<br>selon DIN EN 175301-803<br>Parallélépipédique  |
| Diamètre nominal                              | 25 mm   |
| Fonction de distributeur                      | 2/2 monostable, fermé   |
| Commande manuelle auxiliaire                  | avec accessoires, bistable<br>Monostable  |
| Sens d'écoulement                             | irréversible  |
| Moyen   | Air comprimé filtré, finesse de filtration 200 µm   |
| Fonction d'échappement                        | non réglable  |
| Caractéristiques de bobine                    | 110 V CA: 50 Hz, puissance d'appel 5 VA, puissance de maintien 3,7 VA<br>110 V CA: 60 Hz, puissance d'appel 5 VA, puissance de maintien 3,7 VA<br>230 V CA: 50 Hz, puissance d'appel 5 VA, puissance de maintien 3,7 VA<br>230 V CA: 60 Hz, puissance d'appel 5 VA, puissance de maintien 3,7 VA<br>24 V DC : 2,5 W |
| Type de rappel                                | Ressort pneumatique   |
| Type de commande                              | piloté  |
| Pression de service                           | 0,5 ... 10 bar  |
| Note sur le fluide de commande et de pilotage | Fonctionnement avec lubrification possible (nécessaire pour un fonctionnement ultérieur)  |
| Température du fluide                         | -10 ... 60 °C   |
| Température ambiante                          | -10 ... 60 °C   |
| Débit nominal normal                          | 11.500 l/min  |
| Temps de commutation Marche                   | 120 ms  |
| Temps de commutation Arrêt                    | 180 ms  |
| Conformité PWIS                               | VDMA24364-B1/B2-L   |
| Matériau corps                                | Laiton  |
| Matériau vis                                  | Acier fortement allié inoxydable  |
| Référence matériaux, vis                      | 1.4301  |
| Poids du produit                              | 1.000 g   |
| Degré de protection                           | IP65<br>avec connecteur femelle   |