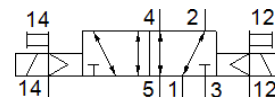
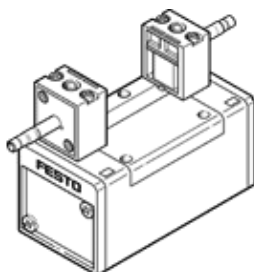


électrodistributeur JMN1H-5/2-D-1-S-C

N° de pièce: 159689

FESTO

selon ISO 5599/1, avec commande auxiliaire manuelle, sans bobines et sans connecteurs femelles.
Bobines et connecteurs femelles doivent être commandés séparément.



Fiche technique

Caractéristique	Valeur
Fonction de distributeur	5/2 bistable
Mode d'actionnement	électrique
Largeur	42 mm
Débit nominal normal	1.200 l/min
Pression de service	-0,9 ... 16 bar
Conception	Piston tiroir
Classification maritime	Voir certificat
Degré de protection	IP65
Diamètre nominal	8 mm
Dimension modulaire	43 mm
Fonction d'échappement	réglable
Principe d'étanchéité	mou (joint)
Position de montage	indifférent
Conforme à la norme	ISO 5599-1
Commande manuelle auxiliaire	avec accessoires, bistable Monostable
Code ISO	169
Type de commande	piloté
Alimentation en air de pilotage	externe
Sens d'écoulement	réversible
Chevauchement	recouvrement positif
Pression de commande	2 ... 10 bar
Temps de commutation Inversion	18 ms
Impulsion de test positif max. avec signal 0	3.700 µs
Impulsion de test négatif max. avec signal 1	4.600 µs
Caractéristiques de bobine	Voir bobines, à commander séparément
Fluide de service	Air comprimé selon ISO8573-1:2010 [7:4:4]
Note sur le fluide de commande et de pilotage	Fonctionnement avec lubrification possible (nécessaire pour un fonctionnement ultérieur)
Résistance aux vibrations	Contrôle d'utilisation mobile avec niveau de sévérité 1 selon FN 942017-4 et EN 60068-2-6
Résistance aux chocs	Essai de chocs avec degré de sévérité 2 selon FN 942017-5 et EN 60068-2-27
Conformité PWIS	VDMA24364-B1/B2-L
Température du fluide	-5 ... 50 °C
Niveau de pression sonore	85 dB(A)
Fluide de commande	Air comprimé selon ISO8573-1:2010 [7:4:4]
Température ambiante	-5 ... 50 °C
Poids du produit	610 g
Connexion électrique	Via bobine N1, à commander séparément
Mode de fixation	sur embase à trou débouchant
Raccord de pilotage 12	Embase de taille 1 selon ISO 5599-1

Caractéristique	Valeur
Raccord de pilotage 14	Embase de taille 1 selon ISO 5599-1
Raccord pneumatique 1	Embase de taille 1 selon ISO 5599-1
Raccord pneumatique 2	Embase de taille 1 selon ISO 5599-1
Raccord pneumatique 3	Embase de taille 1 selon ISO 5599-1
Raccord pneumatique 4	Embase de taille 1 selon ISO 5599-1
Raccord pneumatique 5	Embase de taille 1 selon ISO 5599-1
Note sur la matière	Conforme RoHS
Matériau joints	HNBR NBR
Matériau corps	Aluminium moulé sous pression