

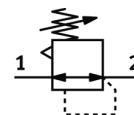
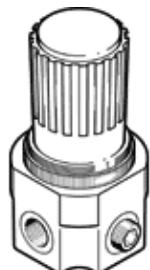
Manodétendeur LR-1/8-G

N° de pièce: 159505
Produit de fin de série

FESTO

sans manomètre, pour montage en face avant, pression de service jusqu'à 12 bars.

Modèle en fin de vie. Disponible jusqu'en 2014. Voir le portail Support & Téléchargements pour des produits de remplacement.



Fiche technique

Caractéristique	Valeur
Sécurité d'actionnement	Bouton à verrouillage
Position de montage	indifférent
Conception	Détendeur à membrane à alimentation traversante
Fonction de détendeur	Pression de sortie constante à compensation de pression primaire avec échappement secondaire
Affichage de pression	préparé pour G1/8"
Pression de service	1 ... 20 bar
Plage de réglage de pression	0,5 ... 12 bar
Hystérésis de pression max.	0,2 bar
Débit nominal normal	600 l/min
Fluide de service	Air comprimé selon ISO8573-1:2010 [7:4:4]
Note sur le fluide de commande et de pilotage	Fonctionnement avec lubrification possible (nécessaire pour un fonctionnement ultérieur)
Température de stockage	-10 ... 80 °C
Température du fluide	-10 ... 80 °C
Température ambiante	-10 ... 80 °C
Poids du produit	320 g
Mode de fixation	Montage sur face avant Pose de conduites avec accessoires
Raccord pneumatique 1	G1/8
Raccord pneumatique 2	G1/8
Information matière joints	NBR
Information matière corps	Laiton