

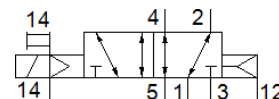
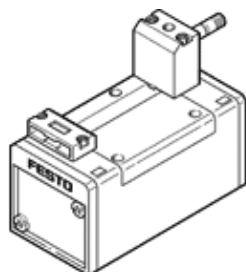
électrodistributeur MFH-5/2-D-2-S-C

N° de pièce: 151022

FESTO

avec commande auxiliaire manuelle, sans bobine et sans connecteur femelle.

Bobine et connecteur femelle doivent être commandés séparément.



Fiche technique

Caractéristique	Valeur
Fonction de distributeur	5/2, monostable
Mode d'actionnement	électrique
Largeur	54 mm
Débit nominal normal	2.300 l/min
Pression de service MPa	-0,09 ... 1,6 MPa
Pression de service	-0,9 ... 16 bar
Conception	Piston tiroir
Type de rappel	Ressort pneumatique
Classification maritime	Voir certificat
Degré de protection	IP65
Diamètre nominal	11,5 mm
Dimension modulaire	56 mm
Fonction d'échappement	réglable
Principe d'étanchéité	mou (joint)
Position de montage	indifférent
Conforme à la norme	ISO 5599-1
Commande manuelle auxiliaire	avec accessoires, bistable Monostable
Code ISO	264
Type de commande	piloté
Alimentation en air de pilotage	externe
Sens d'écoulement	réversible
Chevauchement	recouvrement positif
Pression de commande	2 ... 10 bar
Temps de commutation Arrêt	71 ms
Temps de commutation Marche	48 ms
Impulsion de test positif max. avec signal 0	2.200 µs
Impulsion de test négatif max. avec signal 1	3.700 µs
Fluide de service	Air comprimé selon ISO8573-1:2010 [7:4:4]
Note sur le fluide de commande et de pilotage	Fonctionnement avec lubrification possible (nécessaire pour un fonctionnement ultérieur)
Résistance aux vibrations	Contrôle d'utilisation mobile avec niveau de sévérité 1 selon FN 942017-4 et EN 60068-2-6
Résistance aux chocs	Essai de chocs avec degré de sévérité 2 selon FN 942017-5 et EN 60068-2-27
Conformité PWIS	VDMA24364-B1/B2-L
Température du fluide	-10 ... 60 °C
Niveau de pression sonore	85 dB(A)
Fluide de commande	Air comprimé selon ISO8573-1:2010 [7:4:4]
Température ambiante	-5 ... 40 °C
Poids du produit	650 g
Connexion électrique	par bobine F, à commander séparément
Mode de fixation	sur embase

Caractéristique	Valeur
	Avec trou traversant et vis
Raccord d'échappement de pilotage 84	M5
Raccord de pilotage 14	Embase de taille 2 selon ISO 5599-1
Raccord pneumatique 1	Embase de taille 2 selon ISO 5599-1
Raccord pneumatique 2	Embase de taille 2 selon ISO 5599-1
Raccord pneumatique 3	Embase de taille 2 selon ISO 5599-1
Raccord pneumatique 4	Embase de taille 2 selon ISO 5599-1
Raccord pneumatique 5	Embase de taille 2 selon ISO 5599-1
Note sur la matière	Conforme RoHS
Matériau joints	HNBR NBR
Matériau corps	Aluminium moulé sous pression