

# électrodistributeur

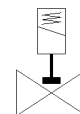
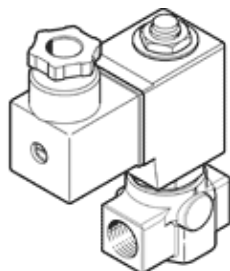
## VZWD-L-M22C-M-G18-40-V-1P4-8

N° de pièce: 1491837

★ Programme standard

à pilotage direct, raccord G1/8 "

FESTO



### Fiche technique

Caractéristique	Valeur
Conception	Distributeur à clapet avec commande directe
Mode d'actionnement	électrique
Principe d'étanchéité	mou (joint)
Position de montage	indifférent
Mode de fixation	Pose de conduites
Raccordement vanne	G1/8
Connexion électrique	Brochage type A, selon EN 175301-803 Connecteur mâle à EN 175301-803 Parallélépipédique
Diamètre nominal	4 mm
Fonction de distributeur	2/2 monostable, fermé
Commande manuelle auxiliaire	pas de
Sens d'écoulement	irréversible
Moyen	Air comprimé selon ISO8573-1:2010 [7:4:4] Gaz inertes Huile minérale Eau Fluides neutres Autres médias sur demande
Pression nominale des distributeurs de process	100
Pression différentielle (MPa)	0 MPa
Différence de pression	0 bar
Pression différentielle (psi)	0 psi
Caractéristiques de bobine	24 V DC : 11 W
Classe d'isolement	H
Variations de tension admissibles	+/- 10 %
Facteur de marche	100 %
Type de rappel	Ressort mécanique
Type de commande	direct
Pression du fluide	0 ... 0,8 MPa
Pression de service	0 ... 8 bar
Pression du fluide psi	0 ... 116 psi
Viscosité max.	22 mm <sup>2</sup> /s
Température du fluide	-10 ... 80 °C
Température ambiante	-10 ... 35 °C
Débit de fuite conforme à la norme EN 12266-1	A
Débit Kv	0,3 m <sup>3</sup> /h
Débit nominal normal	310 l/min
Temps de commutation Marche	20 ms
Temps de commutation Arrêt	18 ms
Note sur la matière	Conforme RoHS
Conformité PWIS	VDMA24364-Zone III
Matériau corps	Laiton de fonderie

Caractéristique	Valeur
Référence matériau : boîtier	CW617N
Matériau joints	FPM
Poids du produit	550 g
Degré de protection	IP65
Classe de résistance à la corrosion KBK	1 - Faibles effets de corrosion