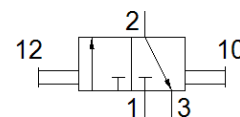
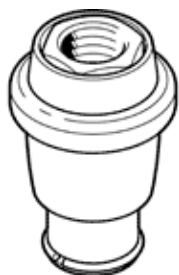


distributeur à douille coulissante manuelle

VBOH-32-G38

N° de pièce: 1482679

FESTO



Fiche technique

Caractéristique	Valeur
Fonction de distributeur	3/2 bistable
Raccord pneumatique 1	G3/8
Raccord pneumatique 2	G3/8
Mode d'actionnement	manuel
Mode de fixation	Pose de conduites vissable
Débit nominal normal	2.201 l/min
Diamètre nominal	9,9 mm
Pression de service MPa	-0,095 ... 1,2 MPa
Pression de service	-0,95 ... 12 bar
Température ambiante	-10 ... 80 °C
Matériau corps	Alliage d'aluminium de corroyage, anodisé
Fluide de service	Air comprimé selon ISO8573-1:2010 [7:4:4]
Dimension modulaire	39,5 mm
Principe d'étanchéité	mou (joint)
Position de montage	indifférent
Conception	Tiroir à douille
Type de commande	direct
Note sur le fluide de commande et de pilotage	Fonctionnement avec lubrification possible (nécessaire pour un fonctionnement ultérieur)
Classe de résistance à la corrosion KBK	2 - Effets de corrosion moyens
Conformité PWIS	VDMA24364-B2-L
Température du fluide	-10 ... 80 °C
Poussée	41 N
Poids du produit	70 g
Matériau tourillon vissé	Alliage d'aluminium de corroyage, anodisé
Note sur la matière	Conforme RoHS
Matériau joints	NBR