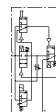
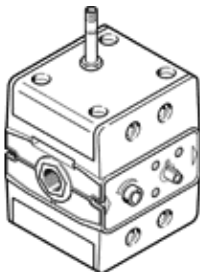


# Electrodistributeur MFHE-3-1/4-B

N° de pièce: 14329

FESTO

Vanne de mise en pression progressive, avec commande manuelle  
Bobine et connecteur femelle non compris dans la fourniture



## Fiche technique

Caractéristique	Valeur
Conception	Siège plat
Sens d'écoulement	irréversible
Principe d'étanchéité	mou (joint)
Fonction d'échappement	non réglable
Type de rappel	Ressort mécanique
Type de commande	direct
Fonction de distributeur	3/2 monostable, fermé
Pression de service	2 ... 10 bar
Débit nominal normal	1.200 l/min
Temps de commutation Arrêt	80 ms
Temps de commutation Marche	12 ms
Note sur la matière	Conforme RoHS
Température du fluide	-10 ... 60 °C
Température ambiante	-5 ... 40 °C
Mode de fixation	à trou débouchant
Raccord pneumatique 1	G1/4
Raccord pneumatique 2	G1/4
Raccord pneumatique 3	G1/4
Diamètre nominal	8 mm