

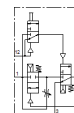
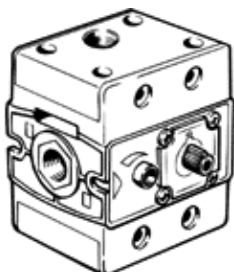
# Distributeur pneumatique VLHE-3-3/8

N° de pièce: 12909

FESTO

fermé au repos.

Distributeur de démarrage de sécurité pour mise en pression progressive, utilisation individuelle ou en liaison avec des appareils de conditionnement de la série S.



## Fiche technique

Caractéristique	Valeur
Conception	Siège plat
Principe d'étanchéité	mou (joint)
Fonction d'échappement	réglable
Commande manuelle auxiliaire	Monostable
Fonction de distributeur	3/2 monostable, fermé
Pression de service	2 ... 12 bar
Débit nominal normal	2.100 l/min
Temps de commutation Arrêt	19,5 ms
Temps de commutation Marche	8,5 ms
Température du fluide	-10 ... 60 °C
Température ambiante	-10 ... 60 °C
Mode de fixation	à trou débouchant
Position de montage	indifférent
Raccord pneumatique 1	G3/8
Raccord pneumatique 2	G3/8
Raccord pneumatique 3	G3/8
Diamètre nominal	9 mm