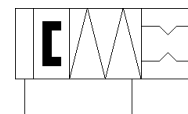
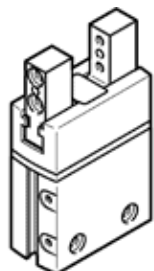


# pince à serrage parallèle DHPS-16-A-NC

N° de pièce: 1254045

FESTO



## Fiche technique

| Caractéristique                                      | Valeur  |
|--|---|
| Taille   | 16  |
| Course par mors de pince                             | 5 mm  |
| Précision d'échange max.                             | $\leq 0,2$ mm   |
| Jeu angulaire max. des mors de pince ax, ay          | $< 0,5$ deg   |
| Jeu max. des mors de pince Sz                        | $< 0,02$ mm   |
| Symétrie de rotation                                 | $\leq 0,2$ mm   |
| Répétitivité pince                                   | $< 0,02$ mm   |
| Nombre de mors de pince                              | 2   |
| Mode d'entraînement                                  | pneumatique   |
| Position de montage                                  | indifférent   |
| Mode de fonctionnement                               | à double effet  |
| Fonction de préhension                               | Parallèle   |
| Sécurité de préhension                               | A la fermeture  |
| Conception   | Levier<br>Mouvement à guidage forcé   |
| Guidage  | Guidage à palier lisse  |
| Détection de position                                | pour capteurs de proximité  |
| Pression de service MPa                              | 0,4 ... 0,8 MPa   |
| Pression de service                                  | 4 ... 8 bar<br>58 ... 116 psi   |
| Fréquence de fonctionnement max. de la pince         | 3 Hz  |
| Temps d'ouverture min. sous 0,6 MPa (6 bar, 87 psi)  | 48 ms   |
| Temps de fermeture min. sous 0,6 MPa (6 bar, 87 psi) | 37 ms   |
| Masse maxi par doigt de pince externe                | 150 g   |
| Fluide de service                                    | Air comprimé selon ISO8573-1:2010 [7:4:4]   |
| Note sur le fluide de commande et de pilotage        | Fonctionnement avec lubrification possible (nécessaire pour un fonctionnement ultérieur)      |
| Classe de résistance à la corrosion KBK              | 1 - Faibles effets de corrosion   |
| Conformité PWIS                                      | VDMA24364-B2-L  |
| Classification RSBP selon CD-0033                    | F5  |
| Température ambiante                                 | 5 ... 60 °C   |
| Moment d'inertie                                     | 0,468 kgcm <sup>2</sup>   |
| Force max. au niveau du mors de pince Fz statique    | 150 N   |
| Moment max. au niveau du mors de pince Mx statique   | 8 Nm  |
| Moment max. au niveau du mors de pince My statique   | 8 Nm  |
| Moment max. au niveau du mors de pince Mz statique   | 8 Nm  |
| Périodicité de graissage des éléments de guidage     | 10 Mio SP   |
| Poids du produit                                     | 188 g   |
| Mode de fixation                                     | Taraudage et douille de centrage<br>avec trou débouchant et douille de centrage<br>au choix : |
| Raccord pneumatique                                  | M3  |
| Note sur la matière                                  | Conforme RoHS   |
| Matériau capuchon d'obturation                       | PA  |
| Matériau corps                                       | Alliage d'aluminium de corroyage anodisé  |
| Matériau mors de pince                               | Acier fortement allié inoxydable  |