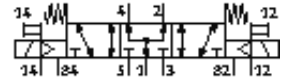
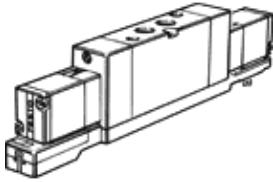


Electrodistributeur MVH-5/3B-1/4-S-B-VI

N° de pièce: 118808

FESTO

avec bobine et commande manuelle auxiliaire, sans connecteur.



Fiche technique

Caractéristique	Valeur
Fonction de distributeur	5/3, sous pression
Mode d'actionnement	électrique
Débit nominal normal	1.600 l/min
Pression de service	-0,9 ... 10 bar
Conception	Piston tiroir Siège plat
Type de rappel	Ressort pneumatique
Diamètre nominal	10 mm
Fonction d'échappement	réglable
Principe d'étanchéité	mou (joint)
Type de commande	piloté
Alimentation en air de pilotage	externe
Sens d'écoulement	réversible
Valeur b	0,38
Valeur C	6,35 l/sbar
Temps de commutation Arrêt	45 ms
Temps de commutation Marche	47 ms
Fluide de service	air comprimé filtré, finesse du filtre 40 µm, lubrifié ou non lubrifié Vide
Température du fluide	-5 ... 50 °C
Fluide de commande	air comprimé filtré, finesse du filtre 40 µm, lubrifié ou non lubrifié
Température ambiante	-5 ... 50 °C
Mode de fixation	à trou débouchant
Raccord d'échappement de pilotage 82	M5
Raccord d'échappement de pilotage 84	M5
Raccord pneumatique 1	Embase G1/4
Raccord pneumatique 2	G1/4
Raccord pneumatique 3	Embase G1/4
Raccord pneumatique 4	G1/4
Raccord pneumatique 5	Embase
Note sur la matière	Contenant de substances de silicone