

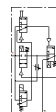
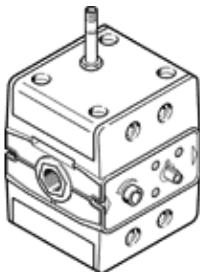
Electrodistributeur

MFHE-3-1/2

N° de pièce: 10421

FESTO

Vanne de mise en pression progressive, avec commande manuelle
Bobine et connecteur femelle non compris dans la fourniture



Fiche technique

Caractéristique	Valeur
Conception	Siège plat
Sens d'écoulement	irréversible
Principe d'étanchéité	mou (joint)
Fonction d'échappement	non réglable
Type de rappel	Ressort mécanique
Type de commande	direct
Fonction de distributeur	3/2 monostable, fermé
Pression de service	2 ... 10 bar
Débit nominal normal	2.900 l/min
Temps de commutation Arrêt	76 ms
Temps de commutation Marche	28 ms
Température du fluide	-10 ... 60 °C
Température ambiante	-5 ... 40 °C
Mode de fixation	à trou débouchant
Raccord pneumatique 1	G1/2
Raccord pneumatique 2	G1/2
Raccord pneumatique 3	G1/2
Diamètre nominal	12 mm