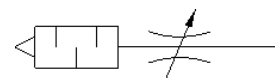


réducteur d'échappement GRE-1/8-NPT

N° de pièce: 10057

FESTO

à silencieux intégré en bronze fritté pour régler le débit d'échappement sur certains types de distributeur.



Fiche technique

Caractéristique	Valeur
Fonction de distributeur	Fonction de réducteur d'échappement avec silencieux
Raccord pneumatique 1	1/8 NPT
Élément de réglage	Vis à tête fendue
Mode de fixation	vissable
Débit normal 0,6->0 MPa (6->0 bar, 87->0 psi)	0 ... 520 l/min
Pression de service	0 ... 10 bar
Température ambiante	-10 ... 70 °C
Fluide de service	Air comprimé selon ISO8573-1:2010 [7:-:-]
Note sur le fluide de commande et de pilotage	Fonctionnement avec lubrification possible (nécessaire pour un fonctionnement ultérieur)
Conformité PWIS	VDMA24364-B1/B2-L
Température du fluide	-10 ... 70 °C
Note sur la matière	Conforme RoHS