

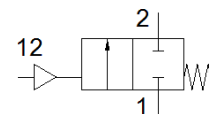
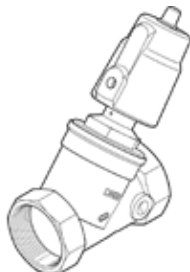
# soupape à tête inclinée

## VZXF-L-M22C-M-A-N2-430-H3B1-50-4

N° de pièce: 1002543

FESTO

Vanne à siège incliné à commande pneumatique en bronze. Exécution sur siège, position de sécurité fermée, filetage NPT, diamètre nominal 2".



### Fiche technique

Caractéristique	Valeur
Conception	Distributeur à clapet avec actionneur à piston
Mode d'actionnement	pneumatique
Principe d'étanchéité	mou (joint)
Position de montage	indifférent
Mode de fixation	Pose de conduites
Raccord de tuyau	Manchon d'accouplement à vis 2 NPT selon ANSI/ASME B 1.20.1
Diamètre nominal	43 mm
Fonction de distributeur	2/2 monostable, fermé
Sens d'écoulement	irréversible
Pression du fluide	0 ... 0,4 MPa
Pression de service	0 ... 4 bar
Pression nominale des distributeurs de process	16
Fonction d'échappement	non réglable
Type de rappel	Ressort mécanique
Type de commande	Avec commande externe
Raccord pneumatique	Taraudage G1/8
Pression de service MPa	0,6 ... 1 MPa
Pression de service	6 ... 10 bar 87 ... 145 psi
Moyen	Vapeur Gaz inertes Air comprimé filtré, finesse de filtration 200 µm
Sens de passage	Au-dessus du siège de la vanne, pour fluides gazeux
Fluide de service	Air comprimé selon ISO8573-1:2010 [7:4:4]
Viscosité max.	600 mm <sup>2</sup> /s
Température du fluide	-10 ... 80 °C
Température ambiante	-10 ... 60 °C
Débit Kv	28 m <sup>3</sup> /h
Note sur la matière	Conforme RoHS
Conformité PWIS	VDMA24364-Zone III
Matériau corps de vanne	Bronze industriel
Référence matériau, corps de vanne	CC499K
Matériau garniture de broche	NBR
Matériau joint de clapet	PTFE
Poids du produit	2.800 g
Marque CE (voir déclaration de conformité)	selon la directive européenne sur les équipements sous pression
Marquage UKCA (voir la déclaration de conformité)	Réglementation britannique pour les appareils sous pression
Classe de résistance à la corrosion KBK	1 - Faibles effets de corrosion
Matériau carter d'entraînement	Laiton