

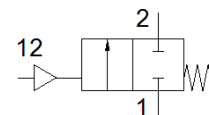
soupape à tête inclinée

VZXF-L-M22C-M-B-G112-350-M1-V4V4T-80-8

N° de pièce: 1002530

FESTO

Vanne à siège incliné à commande pneumatique en acier inoxydable.
Exécution sous siège, position de sécurité fermée, filetage G, diamètre nominal 1 1/2 ".



Fiche technique

| Caractéristique | Valeur |
|---|---|
| Conception | Distributeur à clapet avec actionneur à piston |
| Mode d'actionnement | pneumatique |
| Principe d'étanchéité | mou (joint) |
| Position de montage | indifférent |
| Mode de fixation | Pose de conduites |
| Raccord de tuyau | Manchon d'accouplement à vis G1 1/2 conforme à DIN ISO 228 |
| Diamètre nominal | 35 mm |
| Fonction de distributeur | 2/2 monostable, fermé |
| Sens d'écoulement | irréversible |
| Pression du fluide | 0 ... 0,8 MPa |
| Pression de service | 0 ... 8 bar |
| Pression nominale des distributeurs de process | 40 |
| Fonction d'échappement | non réglable |
| Type de rappel | Ressort mécanique |
| Type de commande | Avec commande externe |
| Raccord pneumatique | Tarudage G1/8 |
| Pression de service MPa | 0,6 ... 1 MPa |
| Pression de service | 6 ... 10 bar 87 ... 145 psi |
| Moyen | Vapeur Huile hydraulique à base d'huile minérale Gaz inertes Huile minérale Eau Air comprimé filtré, finesse de filtration 200 µm Fluides neutres |
| Sens de passage | Au-dessous du siège de la vanne, pour fluides gazeux et liquides |
| Fluide de service | Air comprimé selon ISO8573-1:2010 [7:4:4] |
| Viscosité max. | 600 mm ² /s |
| Température du fluide | -40 ... 200 °C |
| Température ambiante | -10 ... 60 °C |
| Débit Kv | 28 m ³ /h |
| Note sur la matière | Conforme RoHS |
| Conformité PWIS | VDMA24364-Zone III |
| Matériau corps de vanne | Fonte d'acier |
| Référence matériau, corps de vanne | 1.4408 |
| Matériau garniture de broche | PTFE |
| Matériau joint de clapet | PTFE |
| Poids du produit | 4.300 g |
| Marque CE (voir déclaration de conformité) | selon la directive européenne sur les équipements sous pression |
| Marquage UKCA (voir la déclaration de conformité) | Réglementation britannique pour les appareils sous pression |
| Classe de résistance à la corrosion KBK | 3 - Effets de corrosion forts |
| Matériau carter d'entraînement | Acier fortement allié inoxydable |