

Válvula de corredera distribuidora HSO-4/3-1/2-B

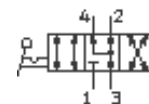
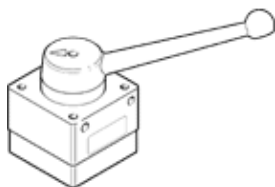
Número pieza: 9785

FESTO

Válvula de 4/3 vías con palanca de operación manual. En la posición central abierta

Tipo armonizado: suministrable hasta 2006

Este tipo es apropiado para trabajar con vacío. Conexión de vacío en 3 (R).



Hoja de datos

| Caracter. | Valor |
|---|---------------------------------|
| Caudal nominal normal | 3.500 l/min |
| Conexión neumática 2 | G1 1/2 |
| Conexión neumática 4 | G1 1/2 |
| Presión de funcionamiento | -0,95 ... 10 bar |
| Construcción | Corredera giratoria |
| Diámetro nominal | 12 mm |
| Temperatura ambiente | -20 ... 80 °C |
| Fuerza de accionamiento | 26 N |
| Peso del producto | 1,35 kg |
| Tipo de fijación | con taladro pasante |
| Conexión neumática 1 | G1 1/2 |
| Conexión neumática 3 | G1 1/2 |
| Información sobre el material de las juntas | NBR |
| Información sobre el material del cuerpo | Fundición inyectada de aluminio |