

Válvula de corredera distribuidora HS-4/3-1/2-B

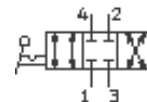
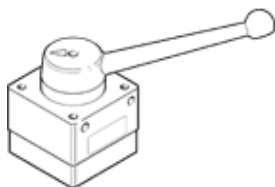
Número pieza: 9784

FESTO

Válvula de 4/3 vías con palanca de operación manual. En la posición central cerrada

Tipo armonizado: suministrable hasta 2006

Este tipo es apropiado para trabajar con vacío. Conexión de vacío en 3 (R).



Hoja de datos

Caracter.	Valor
Caudal nominal normal	3.500 l/min
Conexión neumática 2	G1 1/2
Conexión neumática 4	G1 1/2
Presión de funcionamiento	-0,95 ... 10 bar
Construcción	Corredera giratoria
Diámetro nominal	12 mm
Temperatura ambiente	-20 ... 80 °C
Fuerza de accionamiento	26 N
Peso del producto	1,35 kg
Tipo de fijación	con taladro pasante
Conexión neumática 1	G1 1/2
Conexión neumática 3	G1 1/2
Información sobre el material de las juntas	NBR
Información sobre el material del cuerpo	Fundición inyectada de aluminio