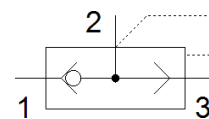
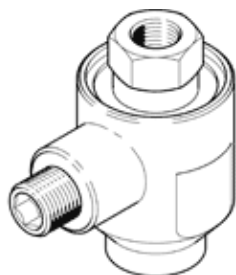


# válvula de escape rápido

## SE-1/4-B

Número de artículo: 9686

FESTO



## Hoja de datos

Característica	Valor
Función de las válvulas	escape rápido
Conexión neumática 1	G1/4
Conexión neumática 2	G1/4
Tipo de fijación	atornillable
Caudal nominal normal, descarga de aire 0,6-→0,5 MPa (6-→5 bar, 87-→72,5 psi)	1.200 l/min
Caudal nominal normal, aireación 0,6-→0,5 MPa (6-→5 bar, 87-→72,5 psi)	960 l/min
Presión de funcionamiento	0,5 ... 10 bar
Temperatura ambiente	-20 ... 75 °C
Material de la carcasa	Fundición inyectada de cinc
Fluido	Aire comprimido según ISO 8573-1:2010 [7:-:-]
Diámetro nominal	7 mm
Posición de montaje	indistinto
Indicación sobre los fluidos de funcionamiento y de mando	Opción de funcionamiento con lubricación (necesaria en otro modo de funcionamiento)
Conformidad PWIS	VDMA24364-B1/B2-L
Temperatura del medio	-20 ... 75 °C
Peso del producto	100 g
Conexión neumática 3	G1/4
Material de las juntas	NBR