

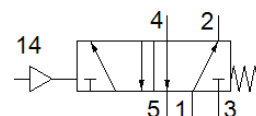
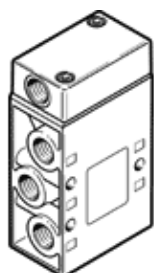
# válvula neumática

## VL-5-1/2

Número de artículo: 9445

FESTO

Función de 5/2 vías, accionada neumáticamente, con muelle reposicionador



## Hoja de datos

Característica	Valor
Función de las válvulas	5/2 monoestable
Tipo de accionamiento	neumático
Ancho	52 mm
Caudal nominal normal	3.700 l/min
Presión de funcionamiento Mpa	0 ... 1 MPa
Presión de funcionamiento	0 ... 10 bar
Construcción	asiento de plato
Tipo de reposición	muelle mecánico
Diámetro nominal	14 mm
Patrón	69 mm
Función de escape	Estrangulable
Principio de hermetización	blando
Posición de montaje	indistinto
Accionamiento manual auxiliar	sin
Tipo de control	directo
Alimentación del aire de control	externo
Sentido del flujo	no reversible
Superposición	Superposición negativa
Presión de mando MPa	0,12 ... 1 MPa
Presión de control	1,2 ... 10 bar
Valor B	0,32
Valor C	17,65 l/sbar
Tiempo de conmutación a la desconexión	27 ms
Tiempo de conmutación a la conexión	3 ms
Fluido	Aire comprimido según ISO 8573-1:2010 [7:4:4]
Indicación sobre los fluidos de funcionamiento y de mando	Opción de funcionamiento con lubricación (necesaria en otro modo de funcionamiento)
Clase de resistencia a la corrosión KBK	1 - riesgo de corrosión bajo
Conformidad PWIS	VDMA24364-B1/B2-L
Temperatura de almacenamiento	-20 ... 60 °C
Temperatura del medio	-10 ... 60 °C
Fluido de control	Aire comprimido según ISO 8573-1:2010 [7:4:4]
Temperatura ambiente	-10 ... 60 °C
Peso del producto	1.070 g
Tipo de fijación	Sobre regleta de bornes con taladro pasante a elegir:
Conexión del aire de pilotaje 14	G1/4
Conexión neumática 1	G1/2
Conexión neumática 2	G1/2
Conexión neumática 3	G1/2
Conexión neumática 4	G1/2
Conexión neumática 5	G1/2
Indicación sobre el material	Conforme con RoHS
Material de las juntas	NBR TPE-U(PU)
Material de la carcasa	Fundición inyectada de aluminio