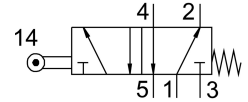


Válvula de palanca de rodillo R-5-1/4-B

Número de artículo: 8996

FESTO



Hoja de datos

Característica	Valor
Función de la válvula	Monoestable de 5/2 vías
Tipo de accionamiento	Mecánico
Caudal nominal normal	550 l/min
Conexión neumática de utilización	G1/4
Presión de funcionamiento	-0.95 bar...10 bar
Forma constructiva	Asiento de placa
Díámetro nominal	7 mm
Tipo de control	Directo
Conformidad PWIS	VDMA24364-B1/B2-L
Temperatura ambiente	-10 °C...60 °C
Fuerza de accionamiento	75 N
Peso del producto	340 g
Tipo de fijación	Con taladro pasante
Conexión neumática 1	G1/4
Conexión neumática 2	G1/4
Conexión neumática 3	G1/4
Conexión neumática 4	G1/4
Conexión neumática 5	G1/4
Material de las juntas	NBR
Material del cuerpo	Fundición inyectada de aluminio