

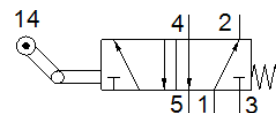
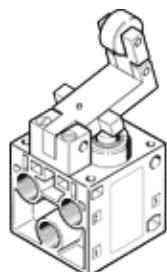
válvula de palanca con rodillo abatible L-5-1/4-B

Número de artículo: 8993

FESTO

con retroceso en vacío y conexión de boquilla para tubo flexible de diámetro nominal 3. Dependiendo de la conexión, la función se mantiene inactiva con o sin paso.

Este tipo es apropiado para trabajar con vacío.



Hoja de datos

Característica	Valor
Función de las válvulas	5/2 monoestable
Tipo de accionamiento	mecánico
Caudal nominal normal	550 l/min
Presión de funcionamiento	-0,95 ... 10 bar
Construcción	asiento de plato
Diámetro nominal	7 mm
Tipo de control	directo
Conformidad PWIS	VDMA24364-B1/B2-L
Temperatura ambiente	-10 ... 60 °C
Fuerza de accionamiento	71,5 N
Peso del producto	360 g
Tipo de fijación	con taladro pasante
Conexión neumática 1	G1/4
Conexión neumática 2	G1/4
Conexión neumática 3	G1/4
Conexión neumática 4	G1/4
Conexión neumática 5	G1/4
Material de las juntas	NBR
Material de la carcasa	Fundición inyectada de aluminio