

válvula de pedal

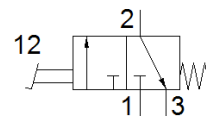
F-3-1/4-B

Número de artículo: 8984

FESTO

sin enclavamiento.

Este tipo es apropiado para trabajar con vacío.



Hoja de datos

Característica	Valor
Función de las válvulas	3/2 cerrada monoestable
Tipo de accionamiento	manual
Caudal nominal normal	600 l/min
Presión de funcionamiento	-0,95 ... 10 bar
Construcción	asiento de plato
Tipo de reposición	muelle mecánico
Diámetro nominal	7 mm
Posición de montaje	indistinto
Tipo de control	directo
Sentido del flujo	no reversible
Fluido	Aire comprimido según ISO 8573-1:2010 [7:4:4]
Conformidad PWIS	VDMA24364-B1/B2-L
Temperatura ambiente	-10 ... 60 °C
Fuerza de accionamiento	50 N
Peso del producto	595 g
Tipo de fijación	con taladro pasante
Conexión neumática 1	G1/4
Conexión neumática 2	G1/4
Conexión neumática 3	G1/4
Material de las juntas	NBR
Material de la carcasa	Fundición inyectada de aluminio